

# DANSKE KRÆFTFORSKNINGSDAGE 2022

## Prognostiske faktorer for tilbagefald hos patienter med tidlig stadie af testikelkræft – kan en højrisiko gruppe udpeges?


#DKD2022

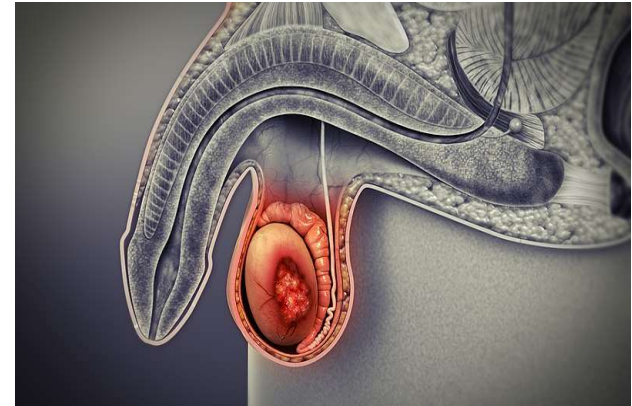
#SamarbejdeOmKræft

Thomas Wagner  
Afdeling for kræftbehandling

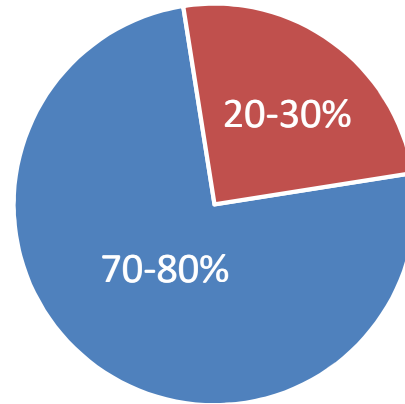


## Baggrund | Testikelkræft

- Hyppigste kræftform hos 20-40 årige mænd
- 300 nye tilfælde om året i Danmark
- Undertyper 
  - Seminom
  - Non-seminom
- 70% har tidlig stadie på diagnosetidspunktet



## Baggrund | Tidlig stadie



■ Helbredt

■ Tilbagefald

- Sygdomsspecifikke 15 års overlevelse > 99%



- Bivirkningsfuld med risiko for alvorlige senfølger  
-Hjertekarsygdome, sekundær kræft, nerveskade, nedsat lunge-og nyrefunktion

## Baggrund | Tilbagefald

- Hvem får tilbagefald?



- Ensartet tæt opfølgningsprogram i 5 år



[www.rigshospitalet.dk](http://www.rigshospitalet.dk)



[www.rigshospitalet.dk](http://www.rigshospitalet.dk)

Ingen behandles unødigt



Tilbagefald ⊕

- mere kemoterapi

Tilbagefald ⊖

- unødige scanninger

- sygeliggørelse

- psykisk belastning

- Omkostningstungt for sundhedsvæsenet

## Formål | Individualiseret opfølgning?

- Kan vi identificere patienter med høj og lav risiko for tilbagefald?

Metode | Unikt setup i Danmark



Dansk testis cancer (DaTeCa) database

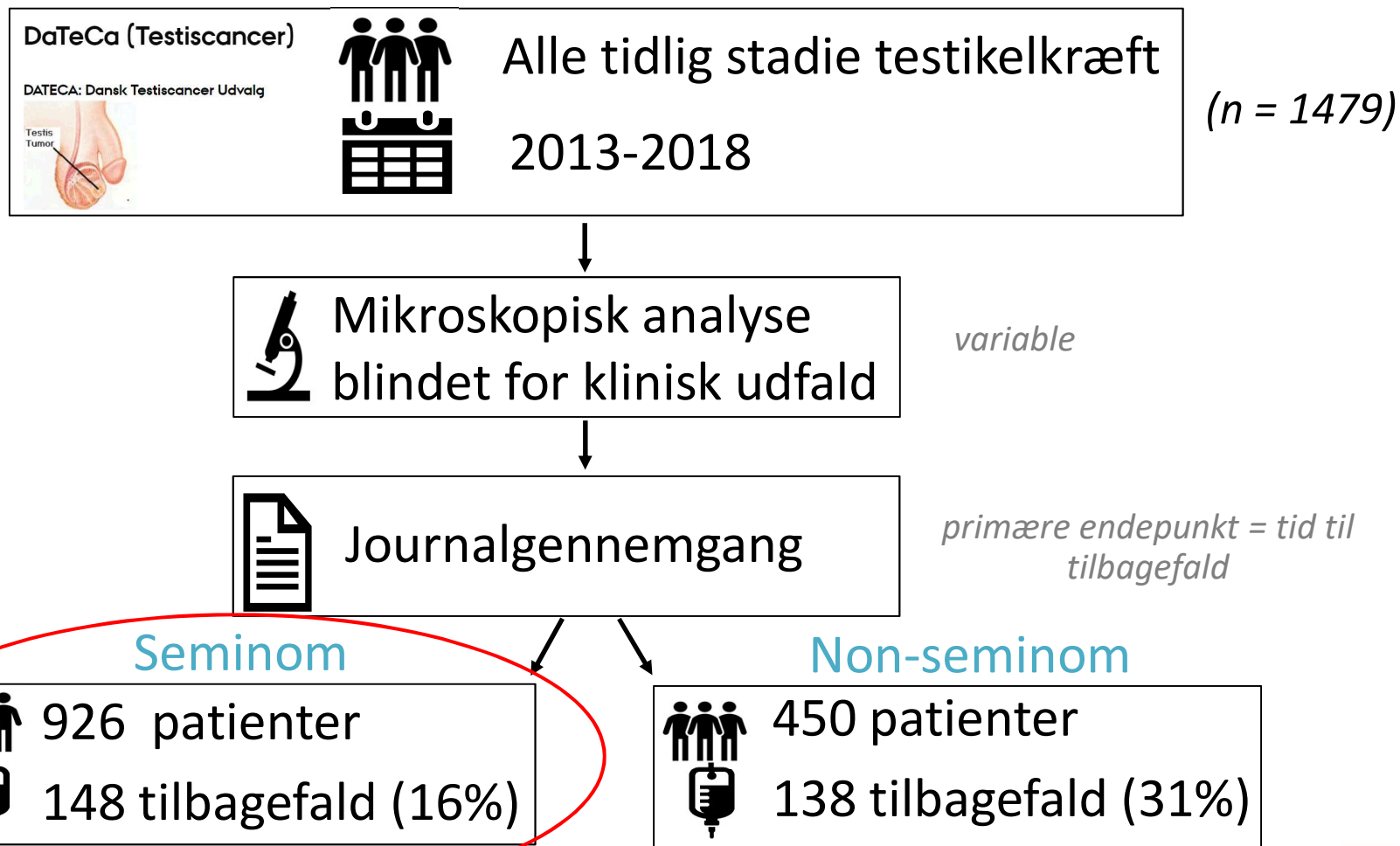
Landsregisteret for Patologi (LPR)

Elektroniske patientjournaler

Ensartet opfølgning af alle patienter



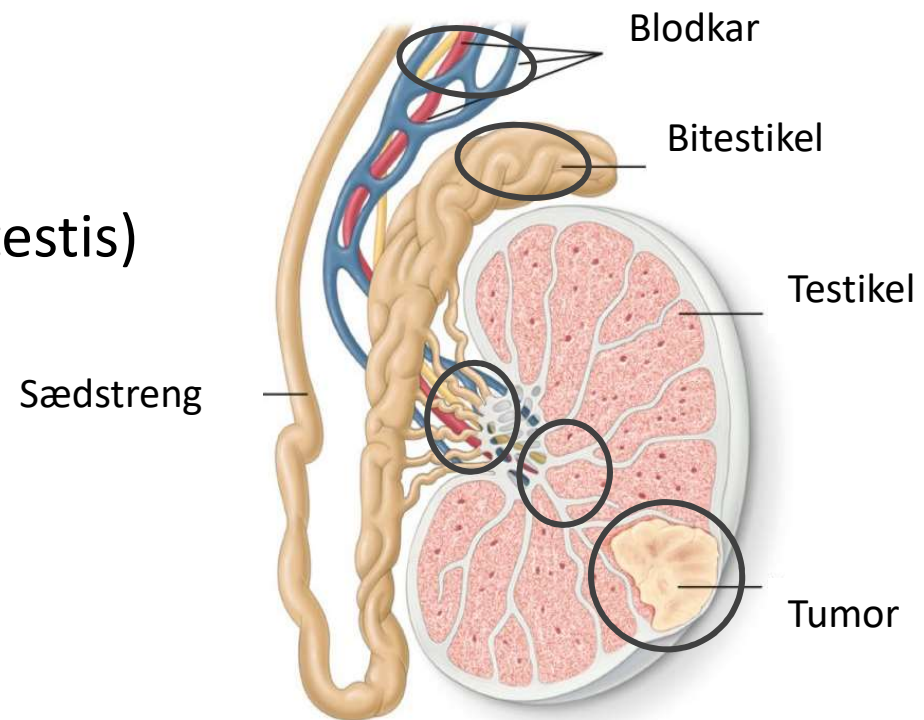
## Metode | Studiepopulationen





## Metode | Mikroskopiske analyser

- Karinvasion
- Tumorstørrelse
- Indvækst i sædkanaler (rete testis)
- Indvækst i fedtvæv i hilus
- Indvækst i bitestiklen
- Tumor henfald (nekrose)



©2018 patients.uroweb ALL RIGHTS RESERVED

## Konklusion og perspektiv

- Risikogrupper kan udpeges – lav, mellem og højriskogrupper
  - Indvækst i hilus fedt og karinvasion
- Mindre intensiv behandling til højriskogrupper?
- Mindre behov for opfølgning til patienter med lav risiko?
- Bedre livskvalitet og færre senfølger



# Tak for opmærksomheden!

## Vejledere og samarbejdspartnere

Gedske Daugaard

Jakob Lauritsen

Dan Berney

Birgitte Grønkær Toft

Mikkel Bandak

Ib Jarle Christensen

Michael Kreiberg

Josephine Julie Rosenvilde

Birte Engvad

Mads Agerbæk

Lars Dysager

Patologiafdelingen, Rigshospitalet

Patologiafdelingerne: Hjørring, Ålborg, Viborg, Vejle,

Odense, Esbjerg, Århus, Næstved, Roskilde, Herlev

## Fondsmidler

Kræftens bekæmpelse 

Dansk kræftforskningsfond 

Afdeling for kræftbehandling, Rigshospitalet



## DaTeCa (Testiscancer)

DATECA: Dansk Testiscancer Udvalg

