



rkkp

regionernes kliniske kvalitetsudviklingsprogram

Hvordan går det med (mod) kræft i Danmark?

Henrik Møller

Henriette Engberg

Marianne Steding-Jessen

Regionernes Kliniske Kvalitetsudviklingsprogram

Dansk Center for Sundhedstjenesteforskning, Aalborg Universitet

SPECIAL ARTICLES

PROGRESS AGAINST CANCER?

JOHN C. BAILAR III AND ELAINE M. SMITH

Abstract We assessed the overall progress against cancer during the years 1950 to 1982. In the United States, these years were associated with increases in the number of deaths from cancer, in the crude cancer-related mortality rate, in the age-adjusted mortality rate, and in both the crude and the age-adjusted incidence rates, whereas reported survival rates (crude and relative) for cancer patients also increased.

In our view, the best single measure of progress against

cancer is change in the age-adjusted mortality rate associated with all cancers combined in the total population. According to this measure, we are losing the war against cancer, notwithstanding progress against several uncommon forms of the disease, improvements in palliation, and extension of the productive years of life. A shift in research emphasis, from research on treatment to research on prevention, seems necessary if substantial progress against cancer is to be forthcoming. (N Engl J Med 1986; 314:1226-32.)

J Cancer Res Clin Oncol (1988) 114:613-617

Journal of
**Cancer Research
and
Clinical Oncology**
© Springer-Verlag 1988

Measuring progress against cancer

Henrik Møller, Anders Mellemgaard, and Ole Møller Jensen

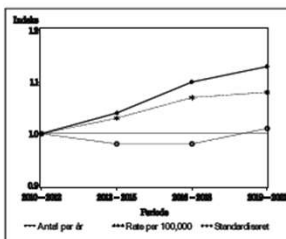
Danish Cancer Society, Danish Cancer Registry, Institute of Cancer Epidemiology, Rosenvaengets Hovedvei 35, Box 839, DK-2100 Copenhagen, Denmark

Spiserørs- og mavesækskræft, 2010-2021

Spiserørs- og mavesækskræft, 2010-2021. Den tidsmæssige udvikling i sygdommens forekomst i befolkningen (incidens) (A), patienternes overlevelse og dødelighed (case-fatality) (B), og forekomst af registrerede dødsfald fra sygdommen i befolkningen (populationsmortalitet) (C).

(A) Bygdommens incidens i befolkningen

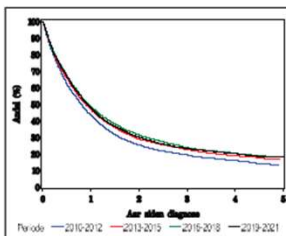
Periode for incidens				
	2010-2012	2013-2015	2016-2018	2019-2021
Antal tilfælde per år	1026	1064	1128	1161
Rate per 100,000	18.4	18.9	19.6	19.9
Standardiseret rate*	19.1	18.8	18.8	19.3
Antal tilfælde per år, index	1.00	1.04	1.10	1.13
Rate per 100,000, index	1.00	1.03	1.07	1.08
Standardiseret rate, index	1.00	0.98	0.98	1.01



Det årlige antal tilfælde i Danmark steg i perioden fra 2010 til 2021. Den standardiserede incidensrate var konstant i perioden. Stigningen i antal tilfælde per år skyldes at befolkningstallet voksede og at befolkningen blev ældre i perioden.

(B) Patienternes overlevelse og dødelighed (case-fatality)

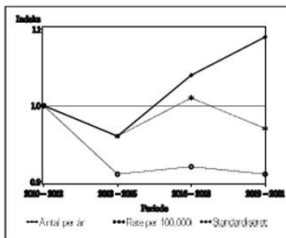
Periode for follow-up				
	2010-2012	2013-2015	2016-2018	2019-2021
Overlevelse (%):				
1 år	43.3	47.0	48.4	48.0
3 år	19.4	22.7	23.8	23.3
5 år	13.4	16.8	18.3	18.0
Dødelighed, index:				
Hazard ratio	1.00	0.79	0.68	0.64
Justeret hazard ratio**	1.00	0.78	0.67	0.61



Patienternes overlevelse steg i perioden. 5-års overlevelsen steg fra 13,4% til 18,0% og patienternes justerede dødelighedsrate faldt med 39%. Forbedringen i patienternes overlevelse og dødelighed var mest udtalt i den første del af perioden.

(C) Bygdommens dødelighed i befolkningen

Periode for dødsfald				
	2010-2012	2013-2015	2016-2018	2019-2021
Antal dødsfald per år	825	792	857	897
Rate per 100,000	7.4	7.1	7.5	7.2
Standardiseret rate*	6.5	5.9	6.0	5.9
Antal dødsfald per år, index	1.00	0.96	1.04	1.09
Rate per 100,000, index	1.00	0.96	1.01	0.97
Standardiseret rate, index	1.00	0.91	0.92	0.91



Den standardiserede dødelighedsrate faldt 9% i perioden og det årlige antal dødsfald steg med 9%. Forskellen på de to mål skyldes at befolkningstallet er steget og at alderssammensætningen i befolkningen er blevet ældre i perioden. Den faldende mortalitetsrate i den første del af perioden er sammenfaldende med den stigende patientoverlevelse i denne periode.

*Standardiseret for alder og køn.

**Justeret for alder og køn

Kaplan-Meier overlevelsesfunktioner og hazard ratio'er er beregnet med "period analysis" metoden.

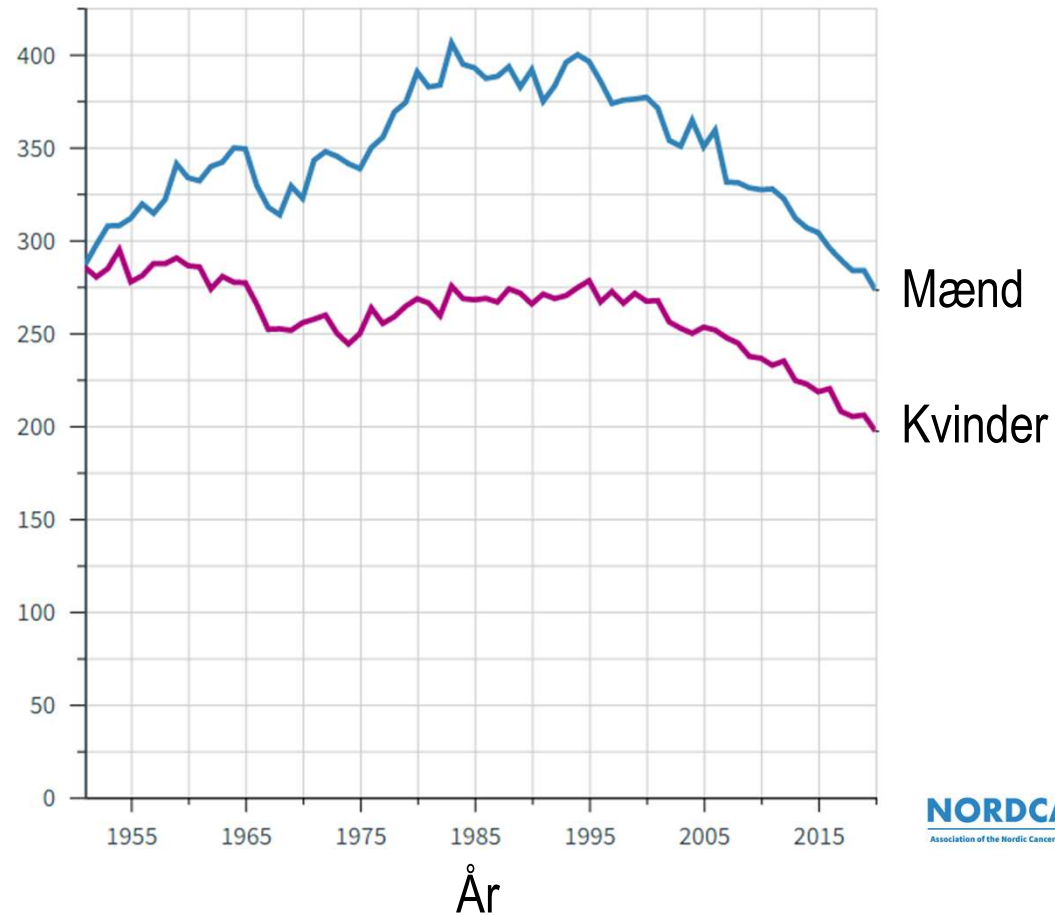
Kræftincidens i befolkningen.

Antal kræfttilfælde og rater af kræftdiagnoser.

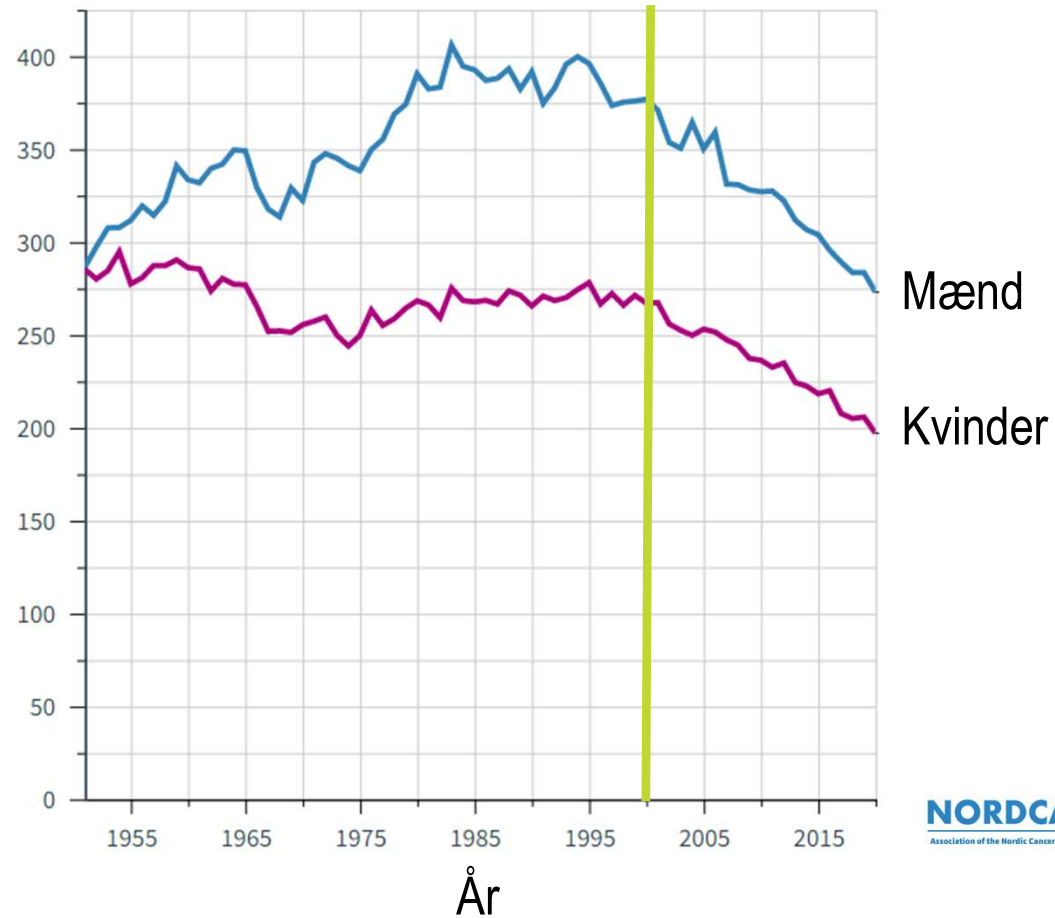
Kræftpatienternes overlevelse.

Kræftdødelighed i befolkningen. Antal og rater af kræftdødsfald.

Dødelighedsrater for kræft i Danmark, aldersstandardiseret.
Antal kræftdødsfald per 100.000 personer per år.



Dødelighedsrater for kræft i Danmark, aldersstandardiseret.
Antal kræftdødsfald per 100.000 personer per år.



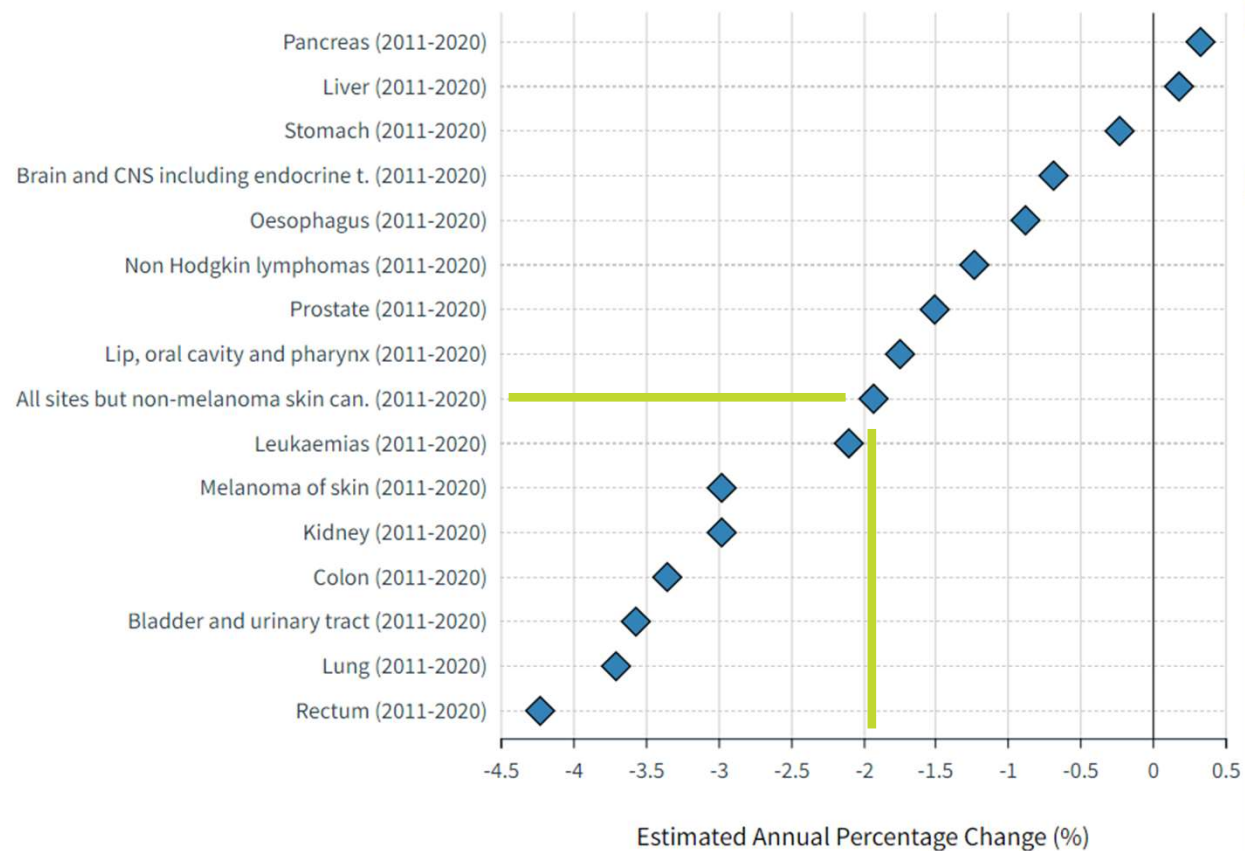
Ændring i kræftdødelighed i befolkningen per år. Mænd.

Estimated Annual Percentage Change of ASR (Nordic) per 100 000 , Mortality, Males

Denmark

NORDCAN

Association of the Nordic Cancer Registries



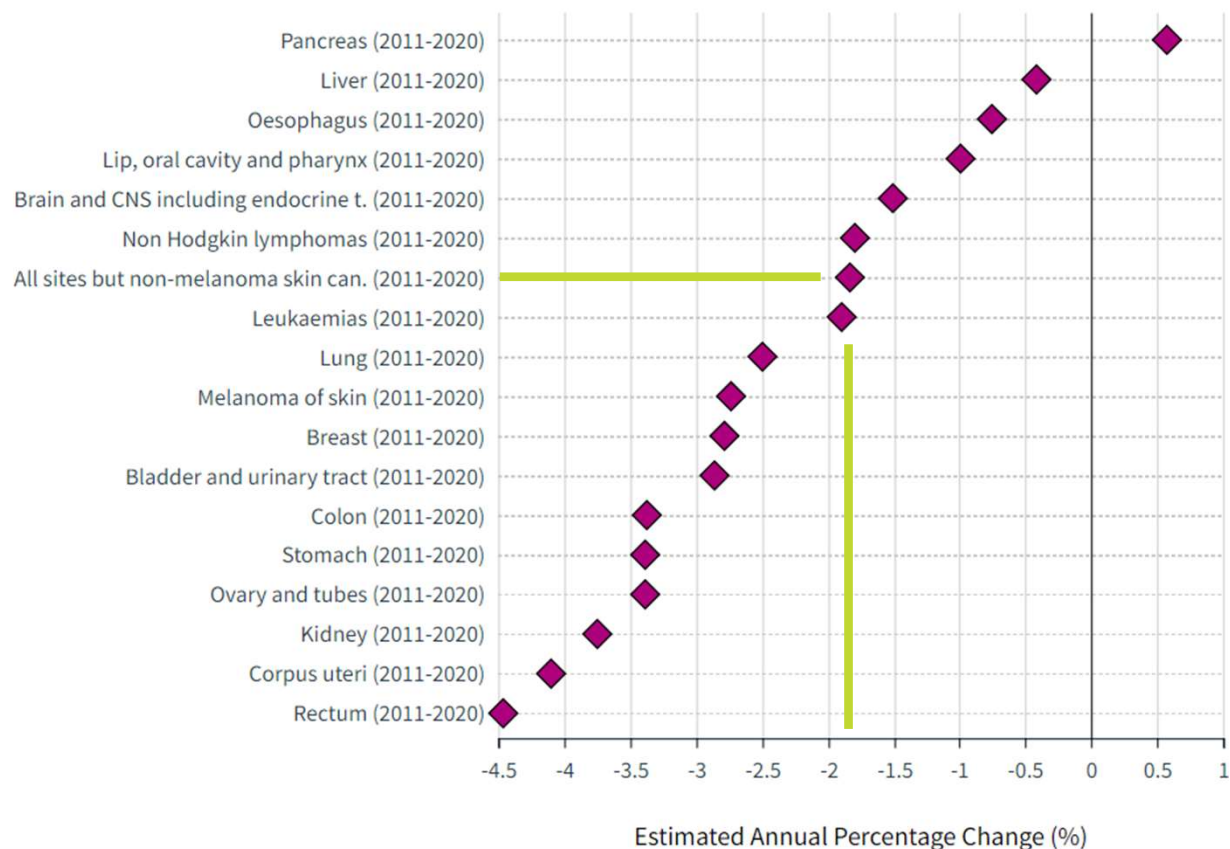
Ændring i kræftdødelighed i befolkningen per år. Kvinder.

Estimated Annual Percentage Change of ASR (Nordic) per 100 000 , Mortality, Females

Denmark

NORDCAN

Association of the Nordic Cancer Registries





rkkp

regionernes kliniske kvalitetsudviklingsprogram

Hvordan går det med (mod) kræft i Danmark?

Det går helt enormt godt!

Kræftdødeligheden i Danmark falder med næsten 2% per år.
Kræftdødeligheden falder for de fleste enkelte kræfttyper.

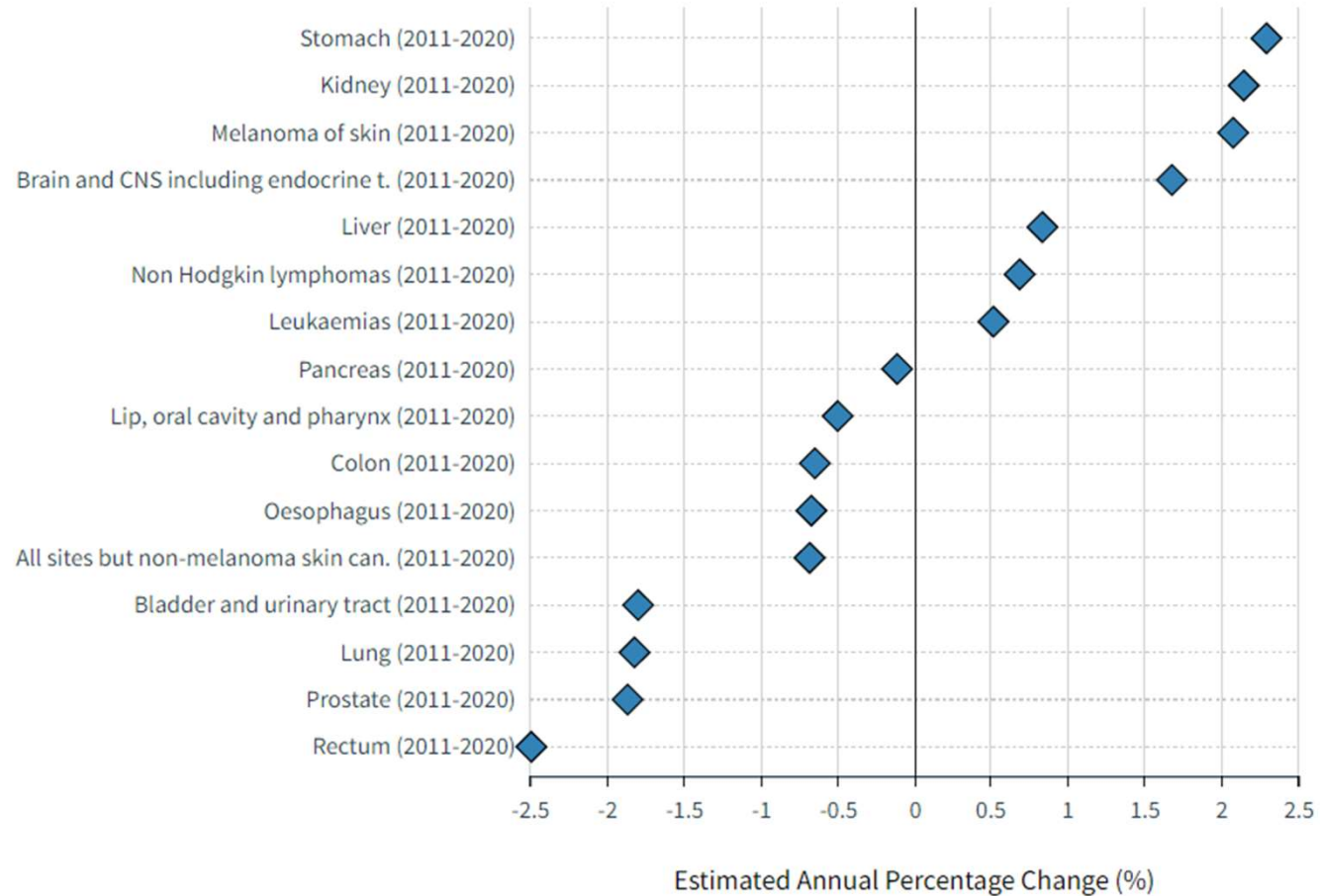
Spørgsmål 1: *Hvorfor falder kræftdødeligheden?*

Stigende overlevelse (for næsten alle kræfttyper)

Faldende incidens (for nogle kræfttyper)

Estimated Annual Percentage Change of ASR (Nordic) per 100 000 , Incidence, Males

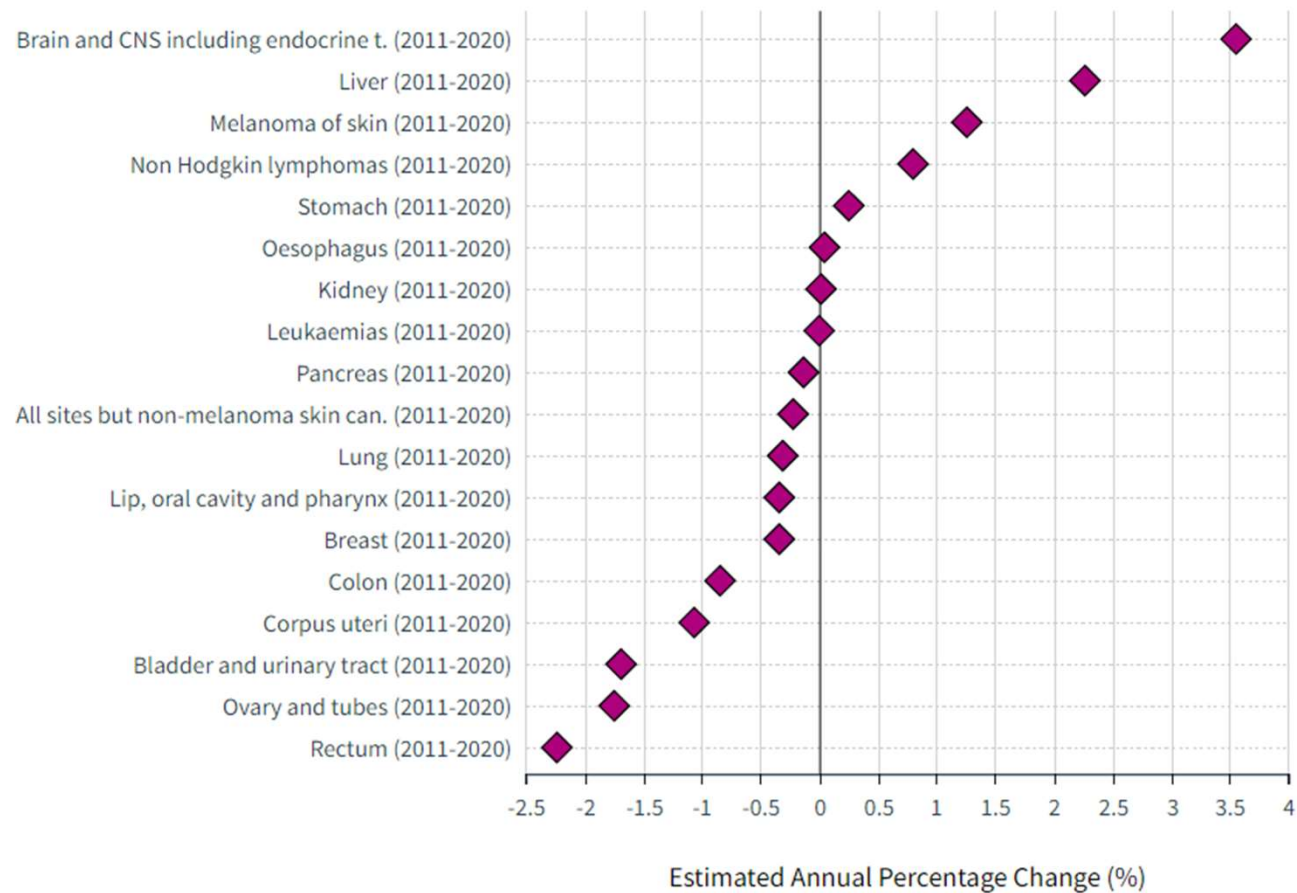
Denmark



Kræftincidens
Mænd

Estimated Annual Percentage Change of ASR (Nordic) per 100 000 , Incidence, Females

Denmark



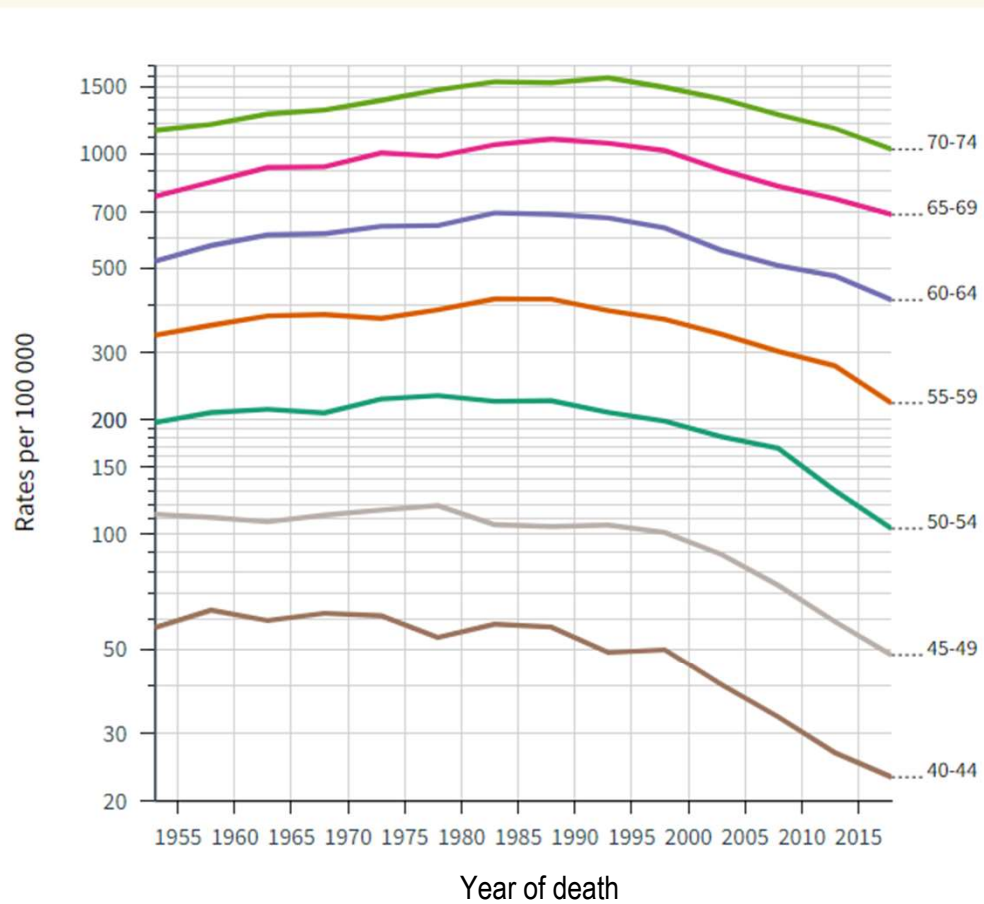
Kræftincidens
Kvinder

Spørgsmål 2: *Vil faldet i kræftdødeligheden fortsætte?*

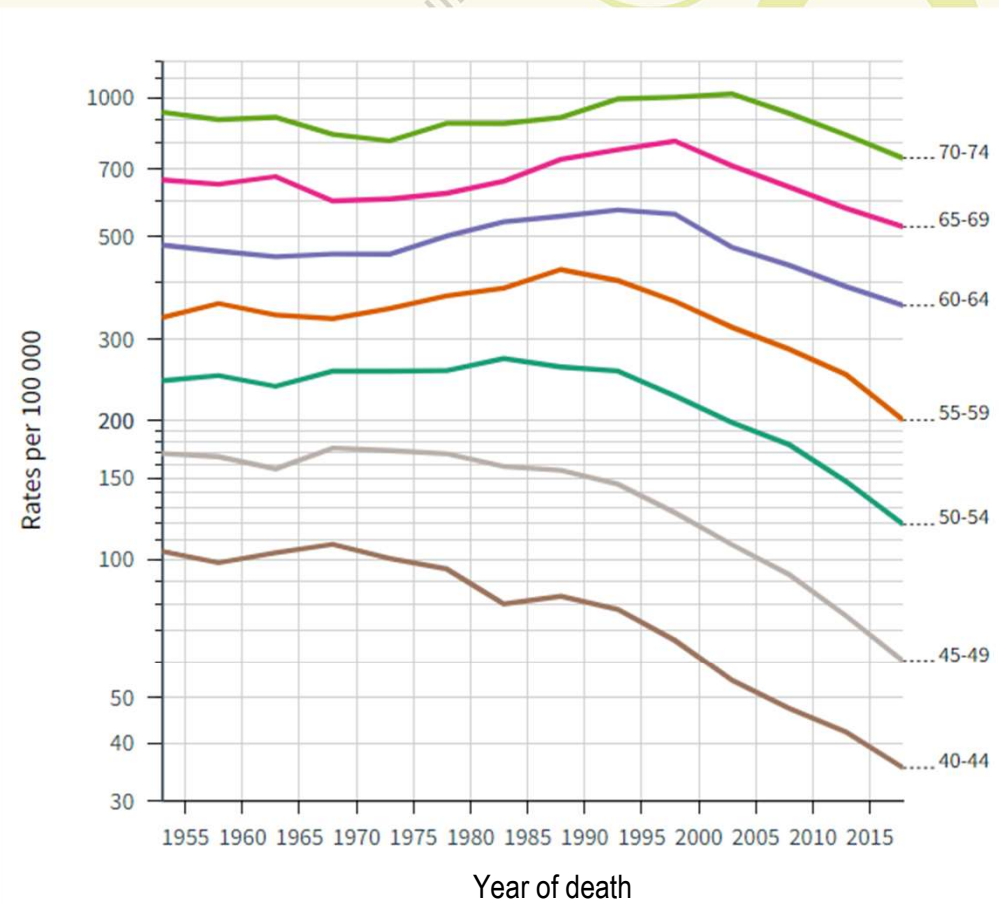
Ja!

Aldersspecifik kræftdødelighed i Danmark

Mænd

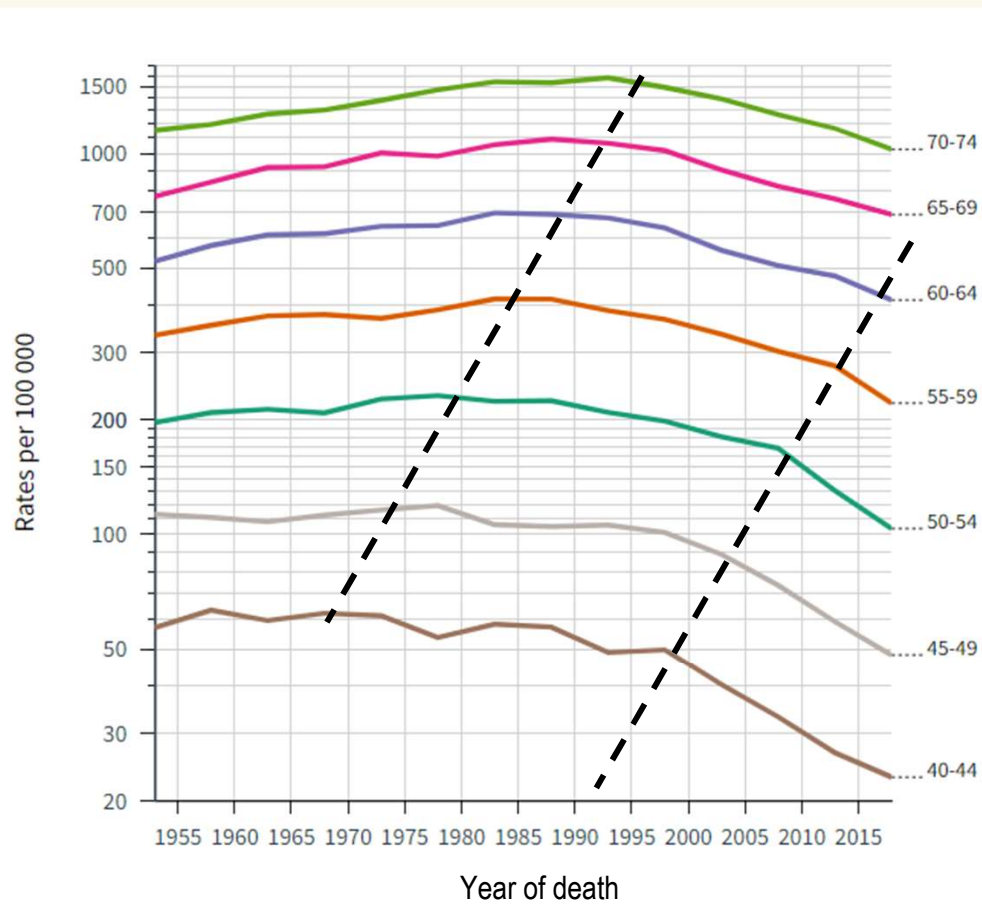


Kvinder

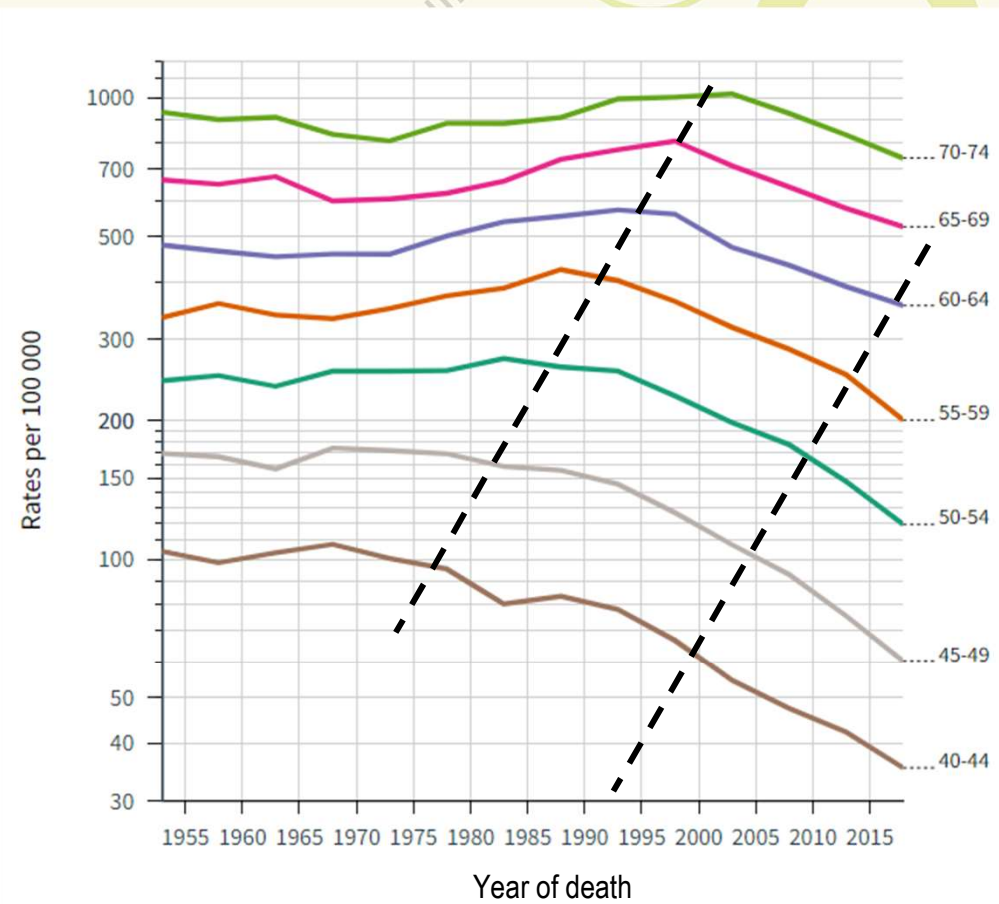


Aldersspecifik kræftdødelighed i Danmark

Mænd

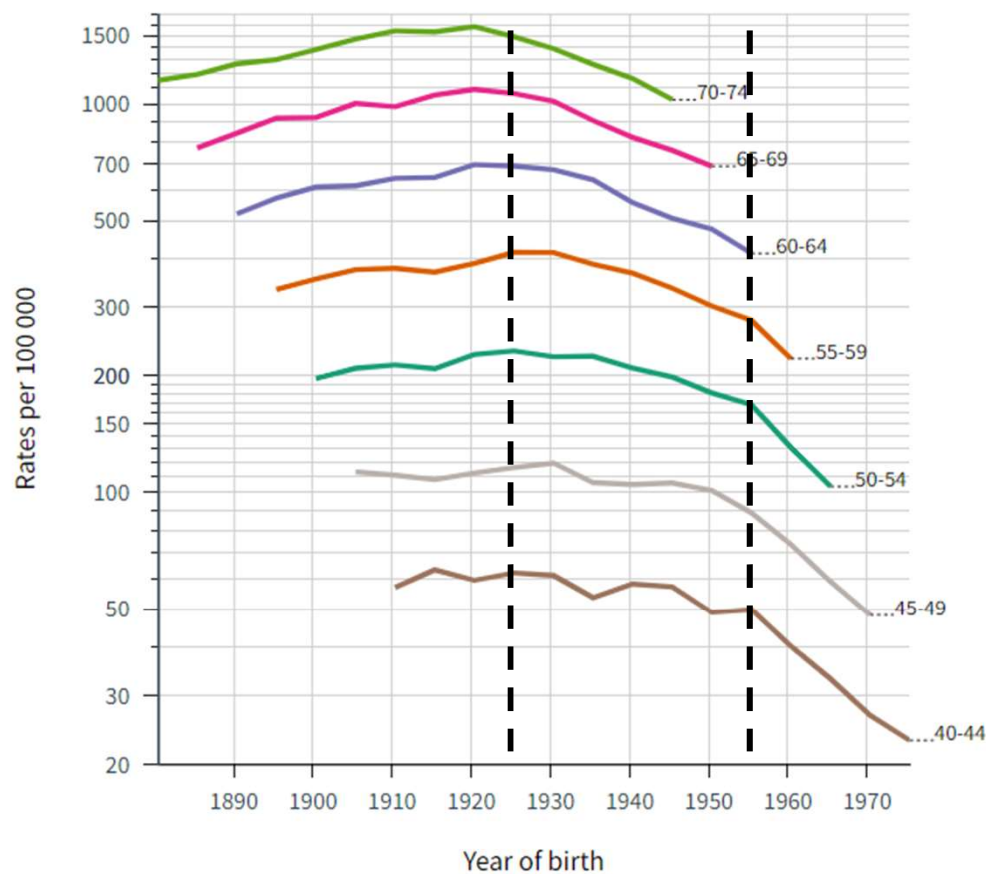


Kvinder

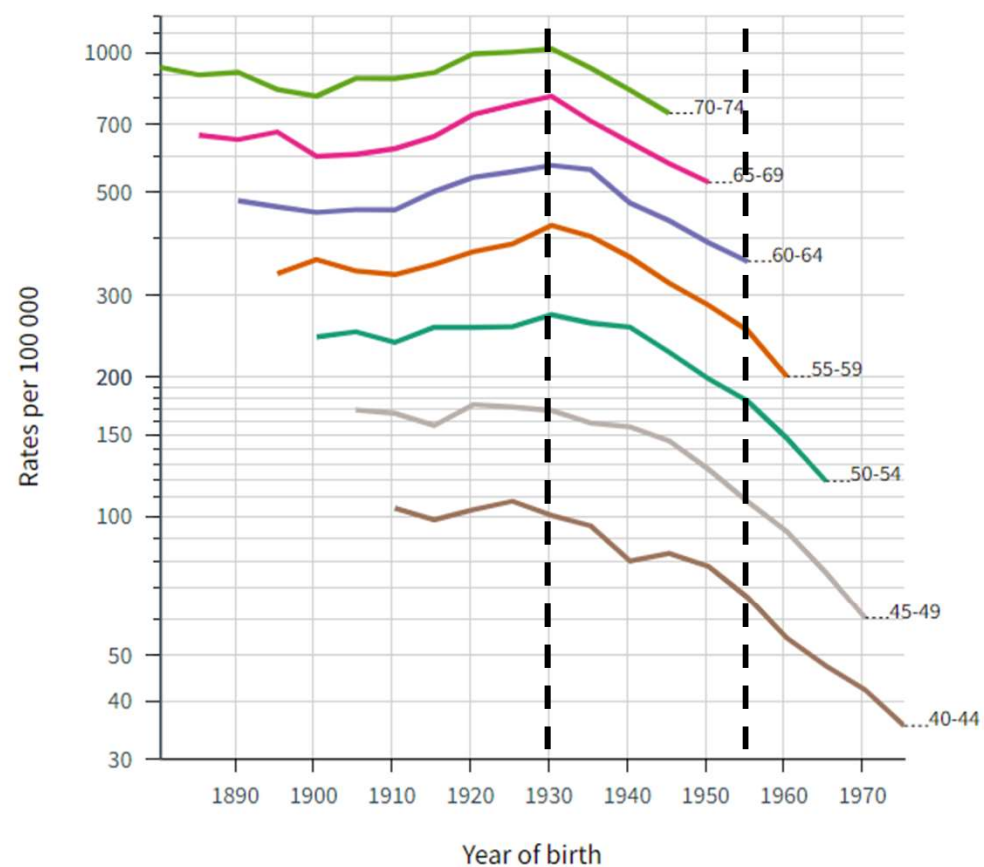


Aldersspecifik kræftdødelighed i Danmark

Mænd



Kvinder



Spørgsmål 3: *Sammenligning med Norge og Sverige?*

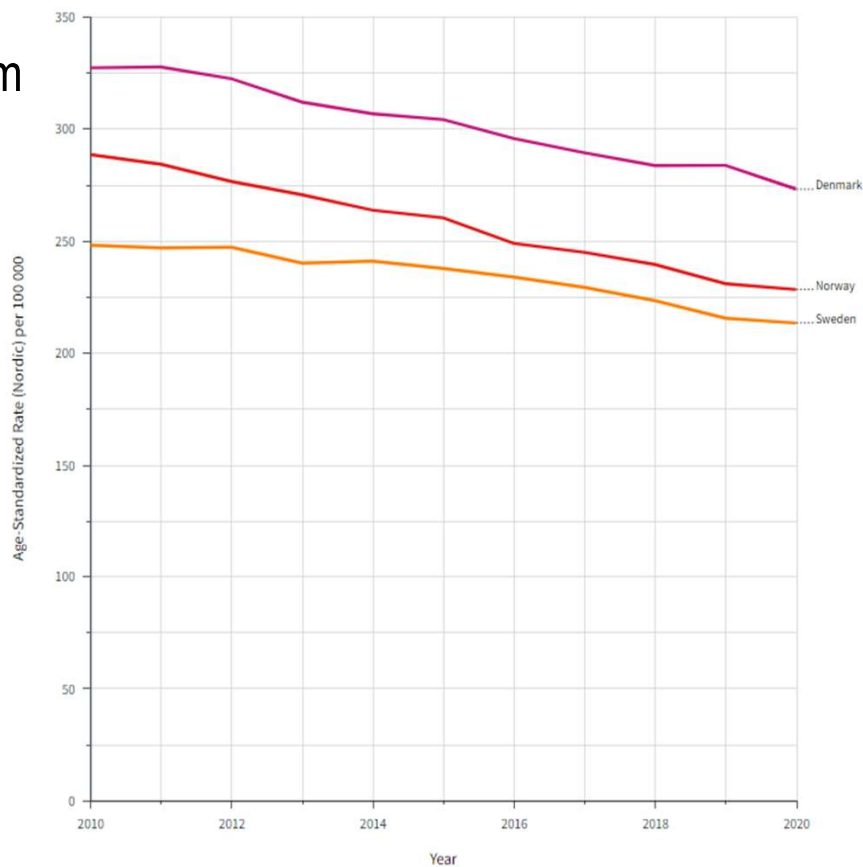
A decorative graphic on the right side of the slide. It features three overlapping circles in shades of light green and yellow. A dotted line in a light grey color curves around the circles, starting from the bottom left and ending at the top right.

Age-Standardized Rate (Nordic) per 100 000 , Mortality, Males

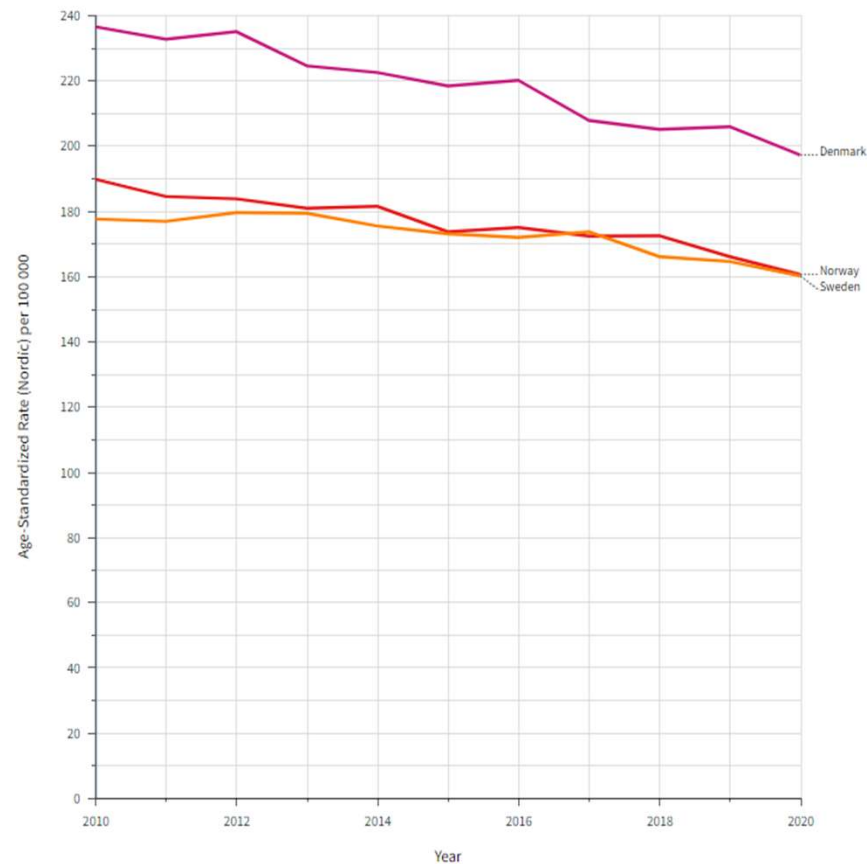
All sites but non-melanoma skin cancer

Denmark - Norway - Sweden

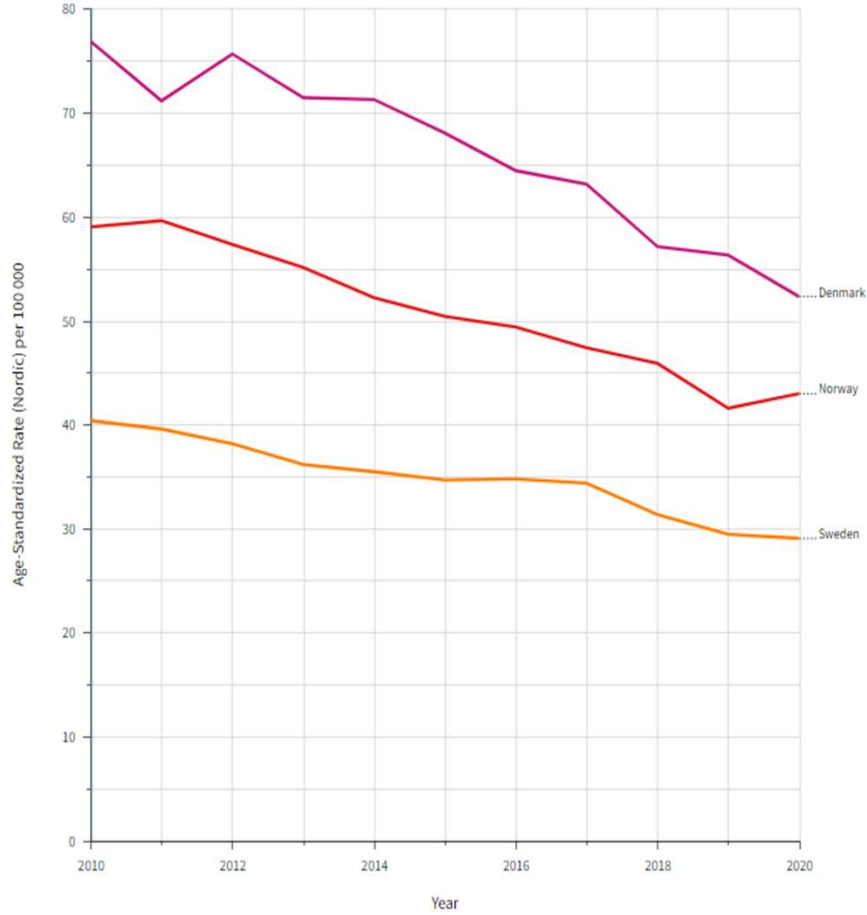
Alle kræfttyper
ex. non-melanom
hudkræft



Females



Lungekræft



Females



Brystkræft Mortalitet

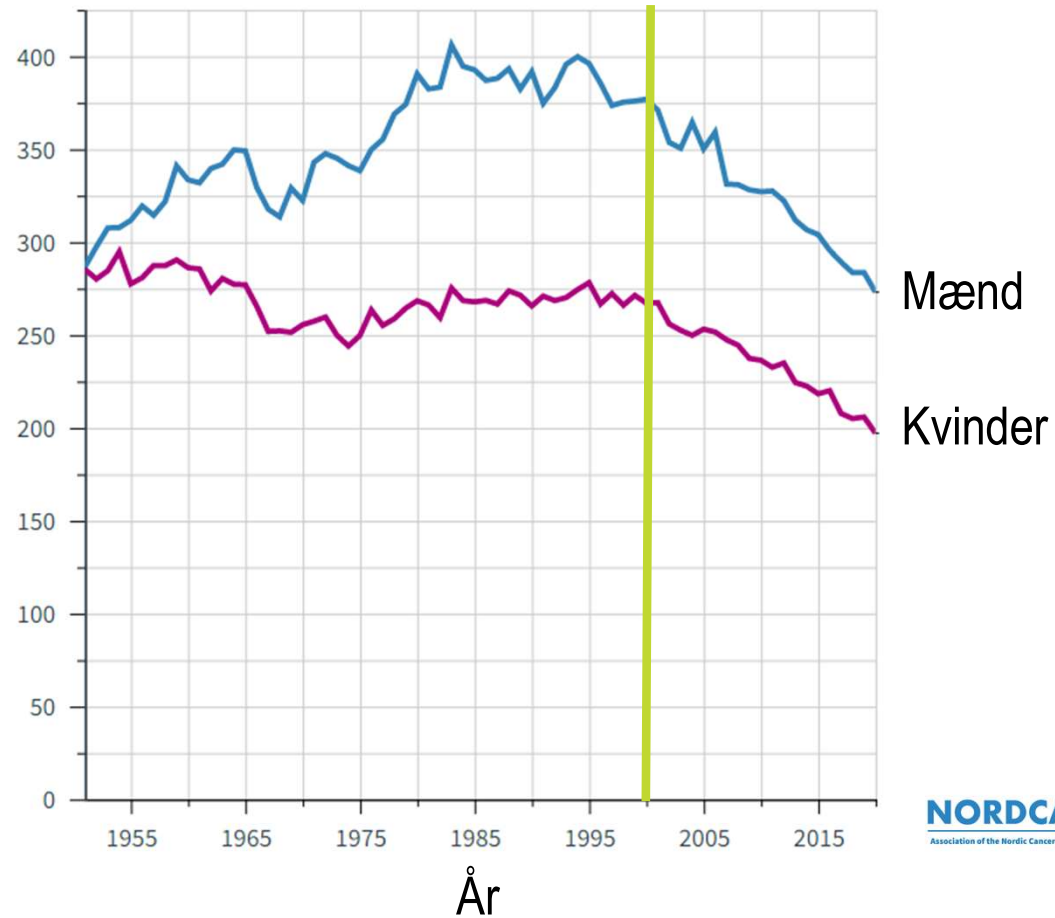
Age-Standardized Rate (Nordic) per 100 000 , Mortality, Females

Breast

Denmark - Norway - Sweden

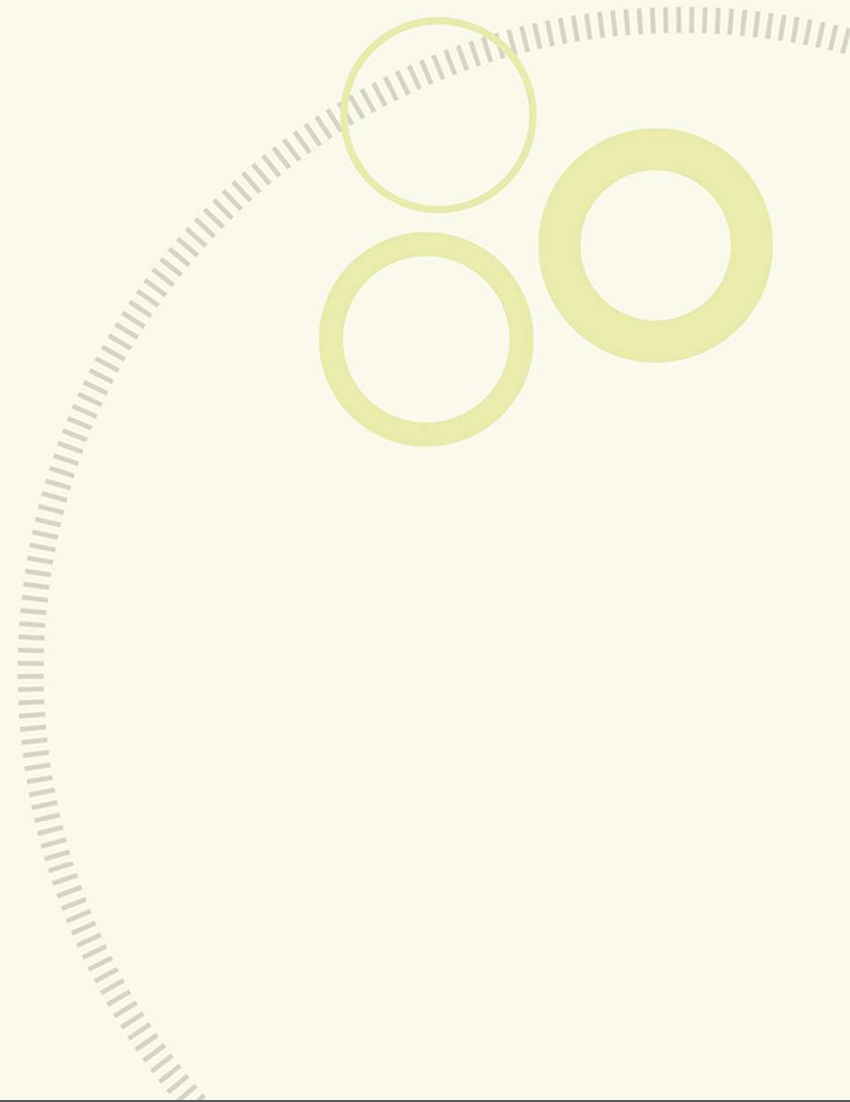


Dødelighedsrater for kræft i Danmark, aldersstandardiseret.
Antal kræftdødsfald per 100.000 personer per år.



Ekstra

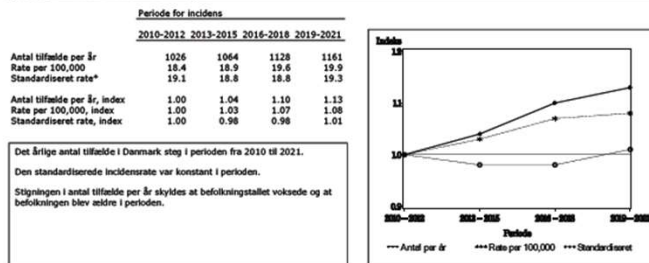
”Stagnation”?



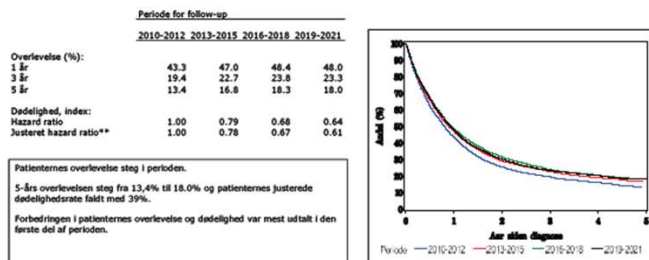
Spiserørs- og mavesækskræft, 2010-2021

Spiserørs- og mavesækskræft, 2010-2021. Den tidsmæssige udvikling i sygdommens forekomst i befolkningen (incidens) (A), patienternes overlevelse og dødelighed (case-fatality) (B), og forekomst af registrerede dødsfald fra sygdommen i befolkningen (populationsmortalitet) (C).

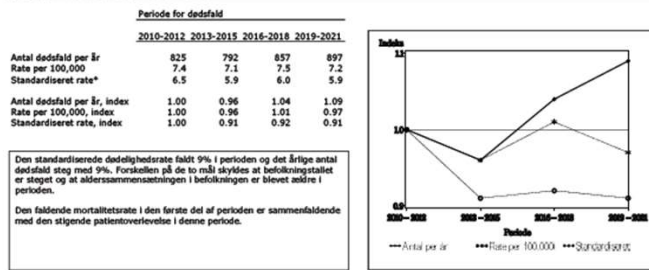
(A) Bygdommens incidens i befolkningen



(B) Patienternes overlevelse og dødelighed (case-fatality)



(C) Bygdommens dødelighed i befolkningen



*Standardiseret for alder og køn.

**Justeret for alder og køn

Kaplan-Meier overlevelsesfunktioner og hazard ratio'er er beregnet med "period analysis" metoden.

Kræftincidens i befolkningen.

Antal kræfttilfælde og rater af kræftdiagnoser.

Kræftpatienternes overlevelse.

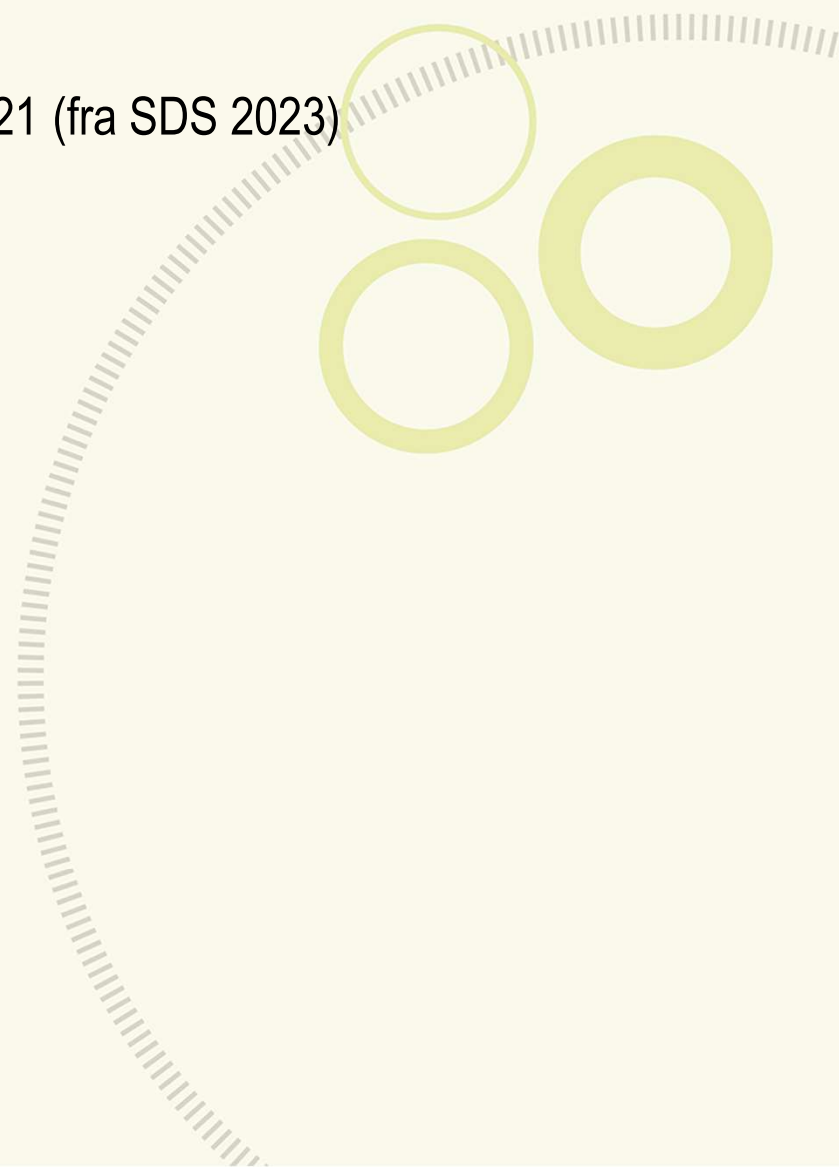
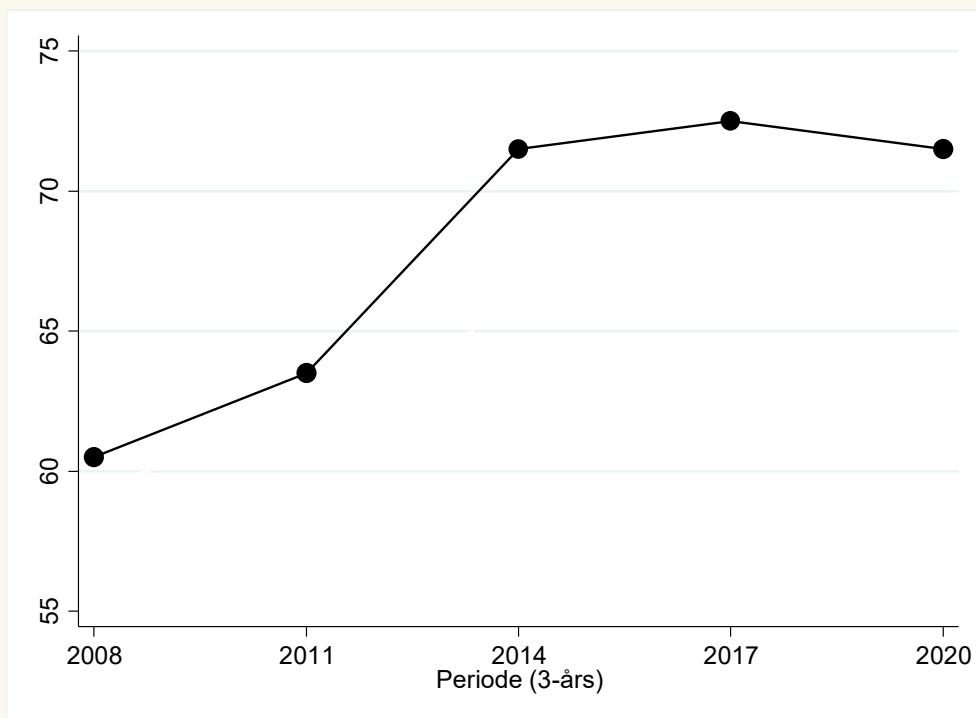
Dødsfald blandt kræftpatienter, uanset dødsårsag.

Kræftdødelighed i befolkningen.

Antal og rater af kræftdødsfald. Kræftdødsfald i Danmark.

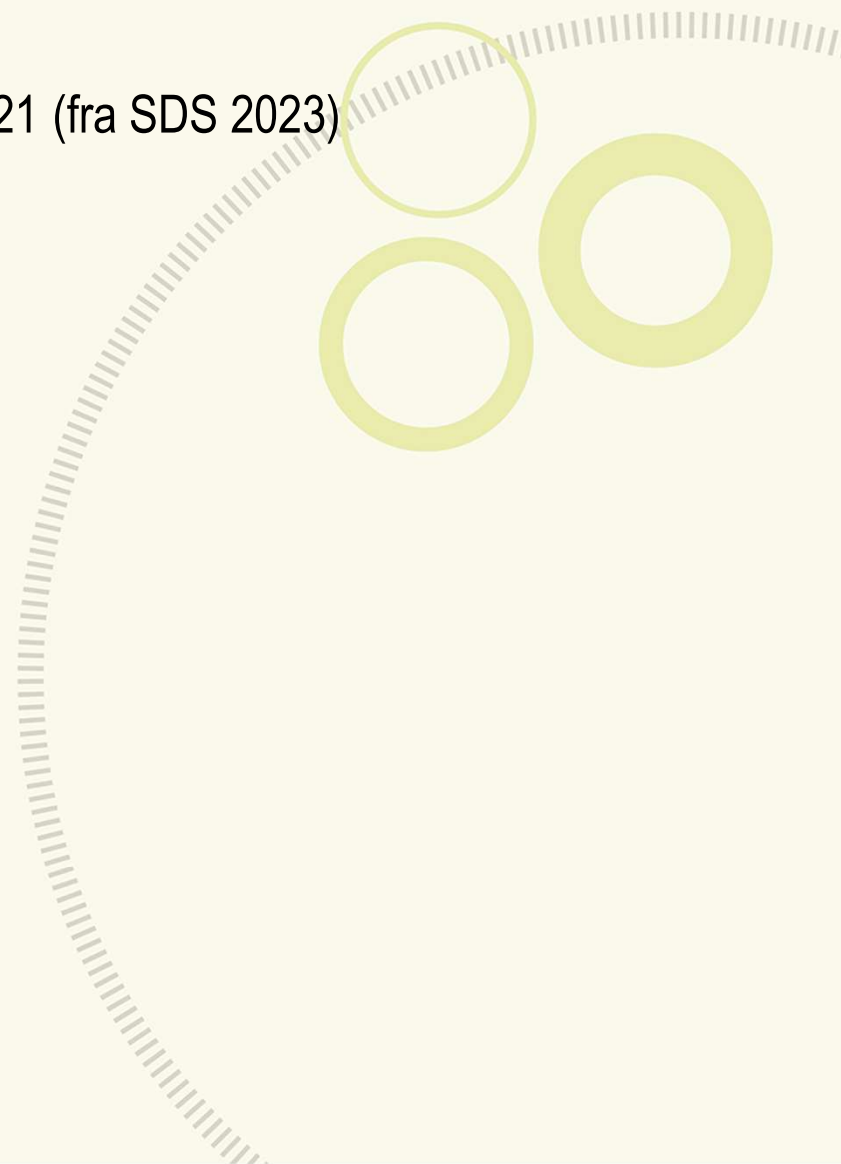
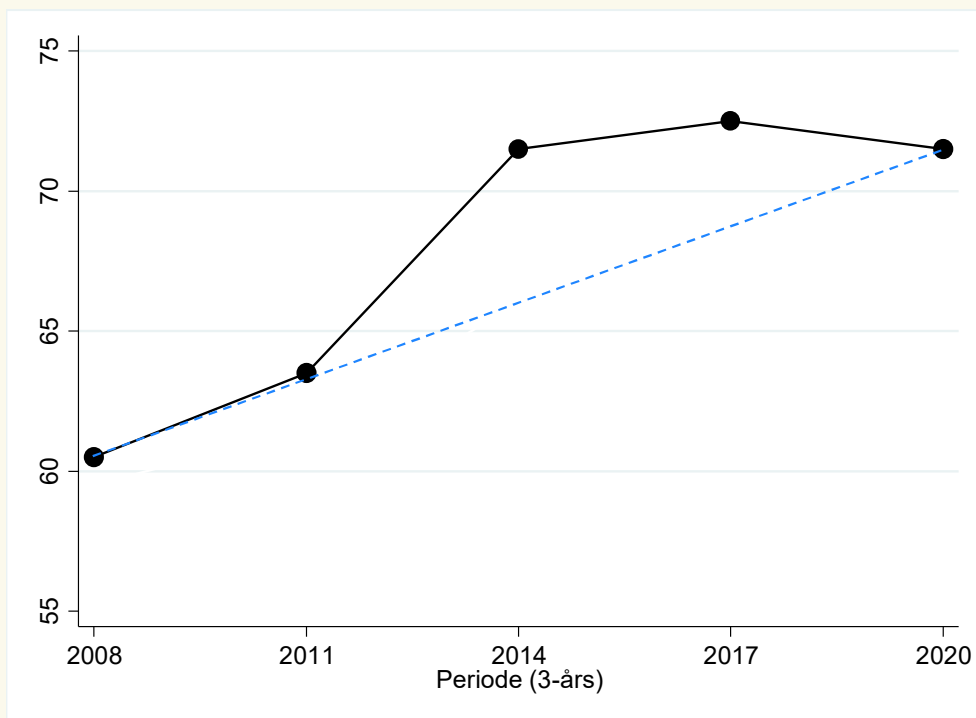
5-års relativ overlevelse for kræftpatienter i Danmark, 2007-2021 (fra SDS 2023)

Tarmkræft



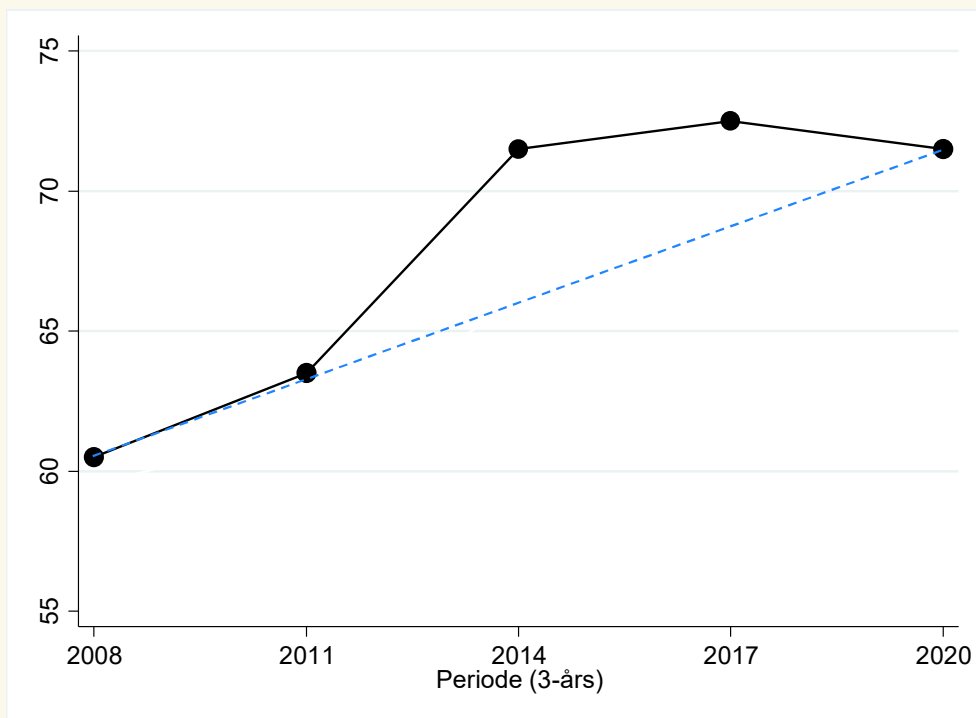
5-års relativ overlevelse for kræftpatienter i Danmark, 2007-2021 (fra SDS 2023)

Tarmkræft

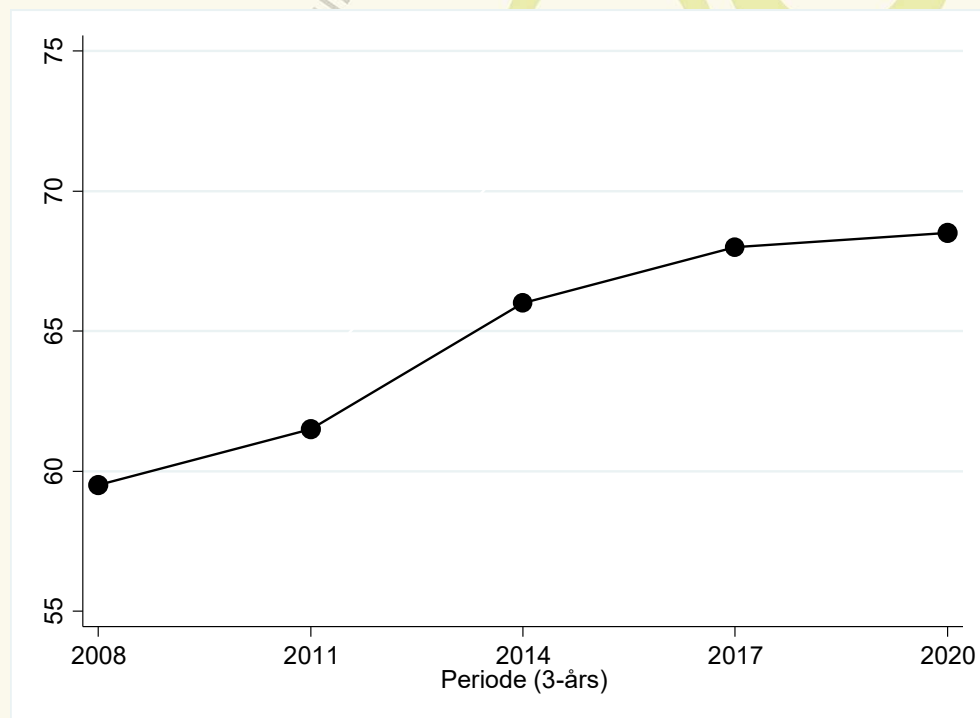


5-års relativ overlevelse for kræftpatienter i Danmark, 2007-2021 (fra SDS 2023)

Tarmkræft

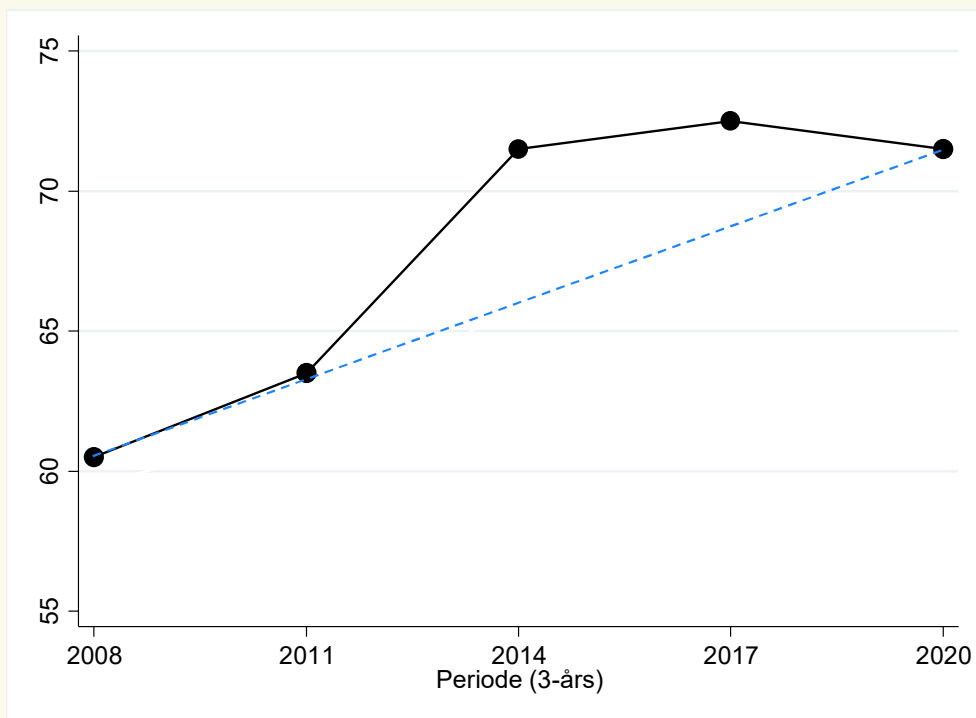


Alle kræfttyper ex. NMSC

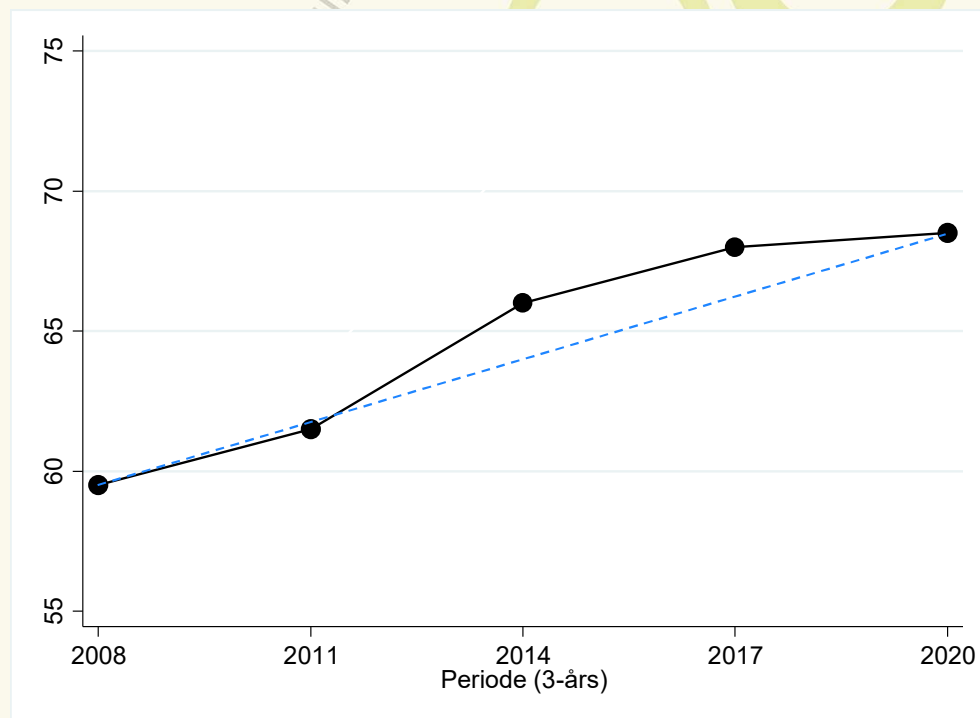


5-års relativ overlevelse for kræftpatienter i Danmark, 2007-2021 (fra SDS 2023)

Tarmkræft



Alle kræfttyper ex. NMSC



Dødelighedsrater for kræft i Danmark, aldersstandardiseret.
Antal kræftdødsfald per 100.000 personer per år.

