

DANSKE KRÆFTFORSKNINGSDAGE 2024

Personlig kræftbehandling valgt med præcision – virker det og hvad er perspektiverne?

Tina Kringelbach
Molekylærbiolog, ph.d., projektleder

#DKD2024

#SamarbejdeOmKræft

Sli.do

#131525

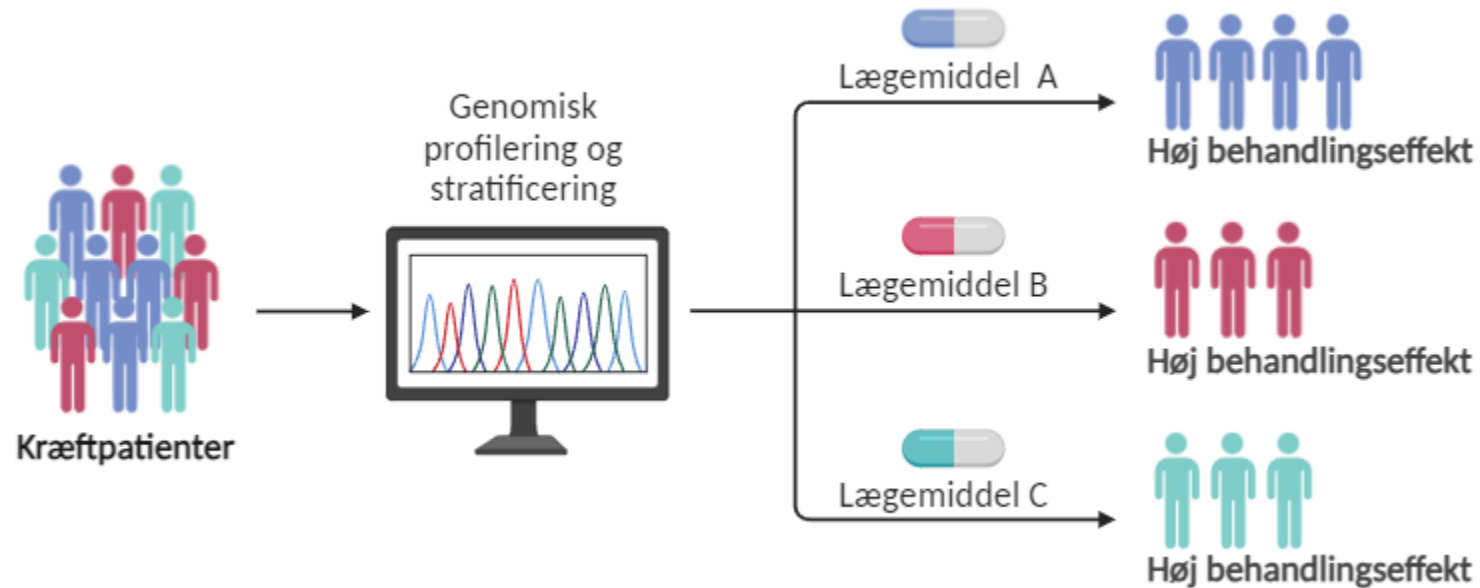
Disclosures

Studiet modtager institutionel støtte, herunder gratis lægemidler og et lille grant til datahåndtering iht. GCP, fra Roche, Pfizer, Merck, GSK, Incyte og Eli Lilly.

Firmaerne er ikke involveret i studiedesign eller fortolkning af resultater.



Præcisionsmedicin



Behandling af patienter off-label uden indsamling af data

- Hvilke lægemidler har effekt i hvilke kræftformer?
- Hvilke lægemidler har *ikke* effekt?



ProTarget

Formål:

- At undersøge effekt og sikkerhed af EMA-godkendte målrettede kræftlægemidler til behandling af patienter med fremskreden kræft uden for den godkendte indikation

Primære endepunkter:

- Gavnlig behandlingen vurderet som stabil sygdom eller regression efter 16 ugers behandling*
- Behandlingsrelaterede alvorlige hændelser (AE)

*Clinical benefit: *Complete response (CR), Partial Response (PR) eller Stable Disease (SD) jf. RECIST 1.1.*



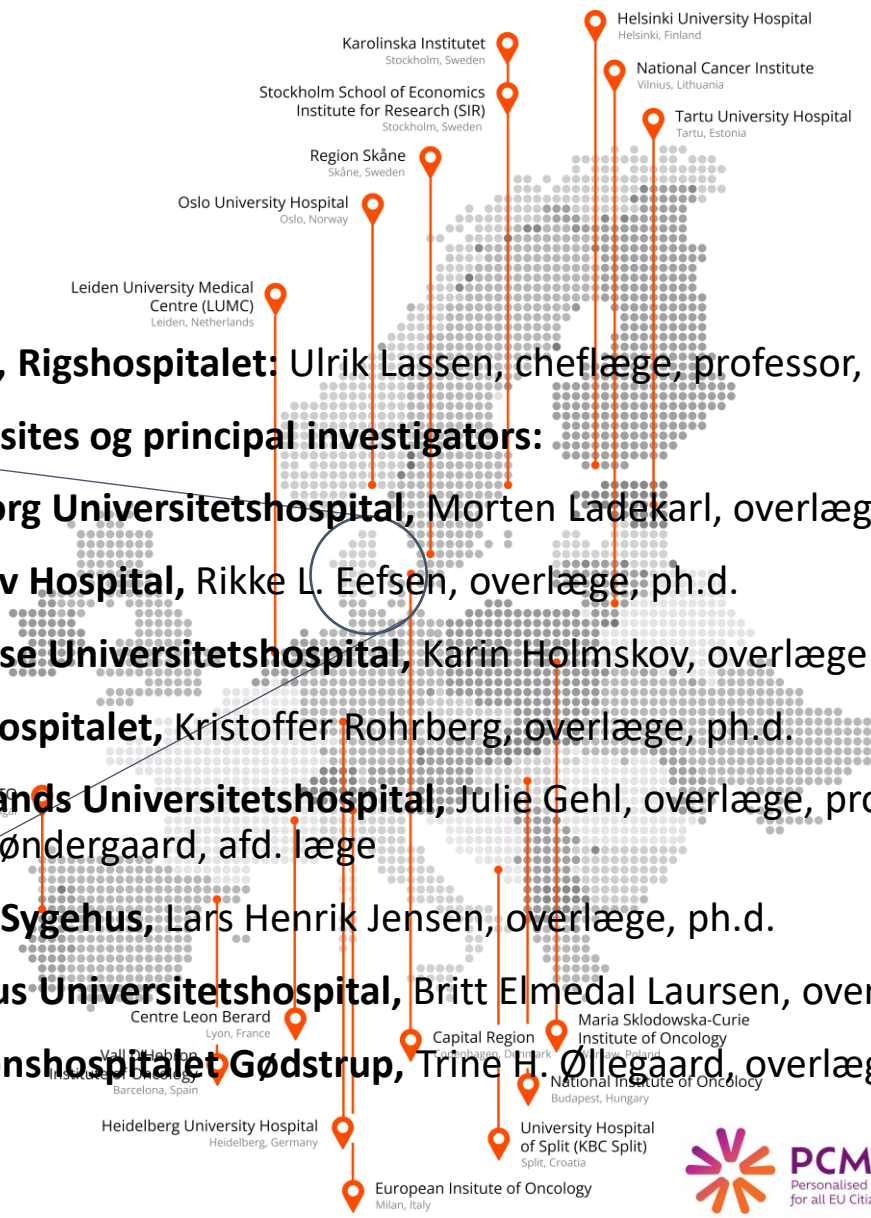
ProTarget



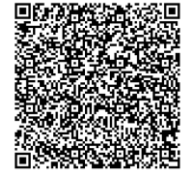
Sponsor, Rigshospitalet: Ulrik Lassen, cheflæge, professor, ph.d.

Kliniske sites og principal investigators:

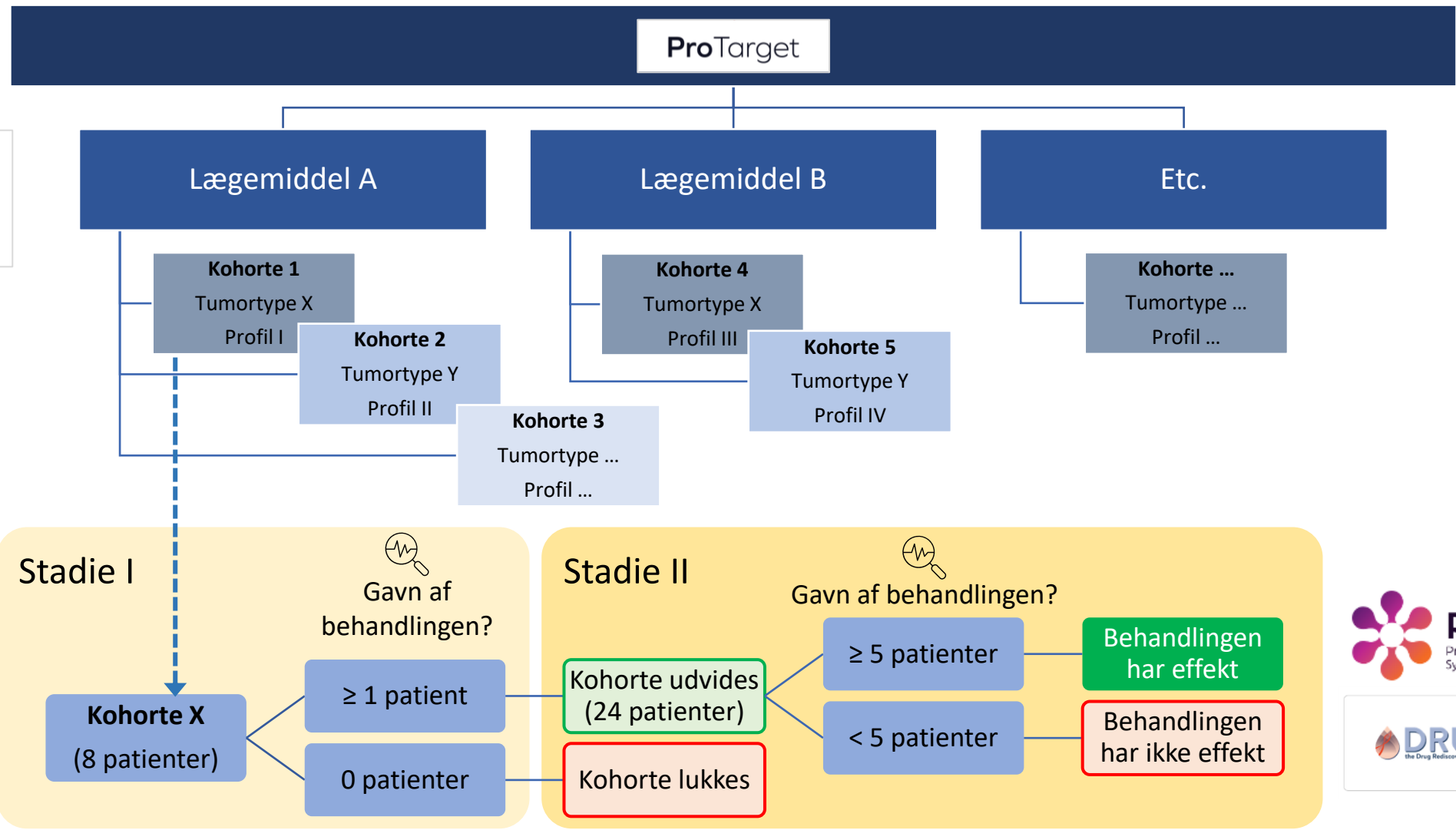
- **Aalborg Universitetshospital**, Morten Ladekarl, overlæge, professor
- **Herlev Hospital**, Rikke L. Eefsen, overlæge, ph.d.
- **Odense Universitetshospital**, Karin Holmskov, overlæge
- **Rigshospitalet**, Kristoffer Rohrberg, overlæge, ph.d.
- **Sjællands Universitetshospital**, Julie Gehl, overlæge, professor og Lise Søndergaard, afd. læge
- **Vejle Sygehus**, Lars Henrik Jensen, overlæge, ph.d.
- **Aarhus Universitetshospital**, Britt Elmedal Laursen, overlæge, ph.d.
- **Regionshospitalet Gødstrup**, Trine H. Øllegaard, overlæge, ph.d.



Protokol:



Studiedesign



Lægemidler og adgangsgivende varianter



Tyrosinkinase-hæmmere

- Cobimentinib & vemurafenib**
BRAF
- Vismodegib**
PTCH1
- Axitinib**
VEGFR1/2/3
- Pemigatinib**
PDGFRA/B, PCM1-JAK2, FGF/FGFR
- Selpercatinib**
RET

Immunterapi

- Atezolizumab**
TMBhigh, MSIhigh, POLE/D
- Avelumab**
TMBhigh, MSIhigh, POLE/D

Antistof-behandling

- Trastuzumab & pertuzumab**
ERBB2
- Trastuzumab emtansine**
ERBB2

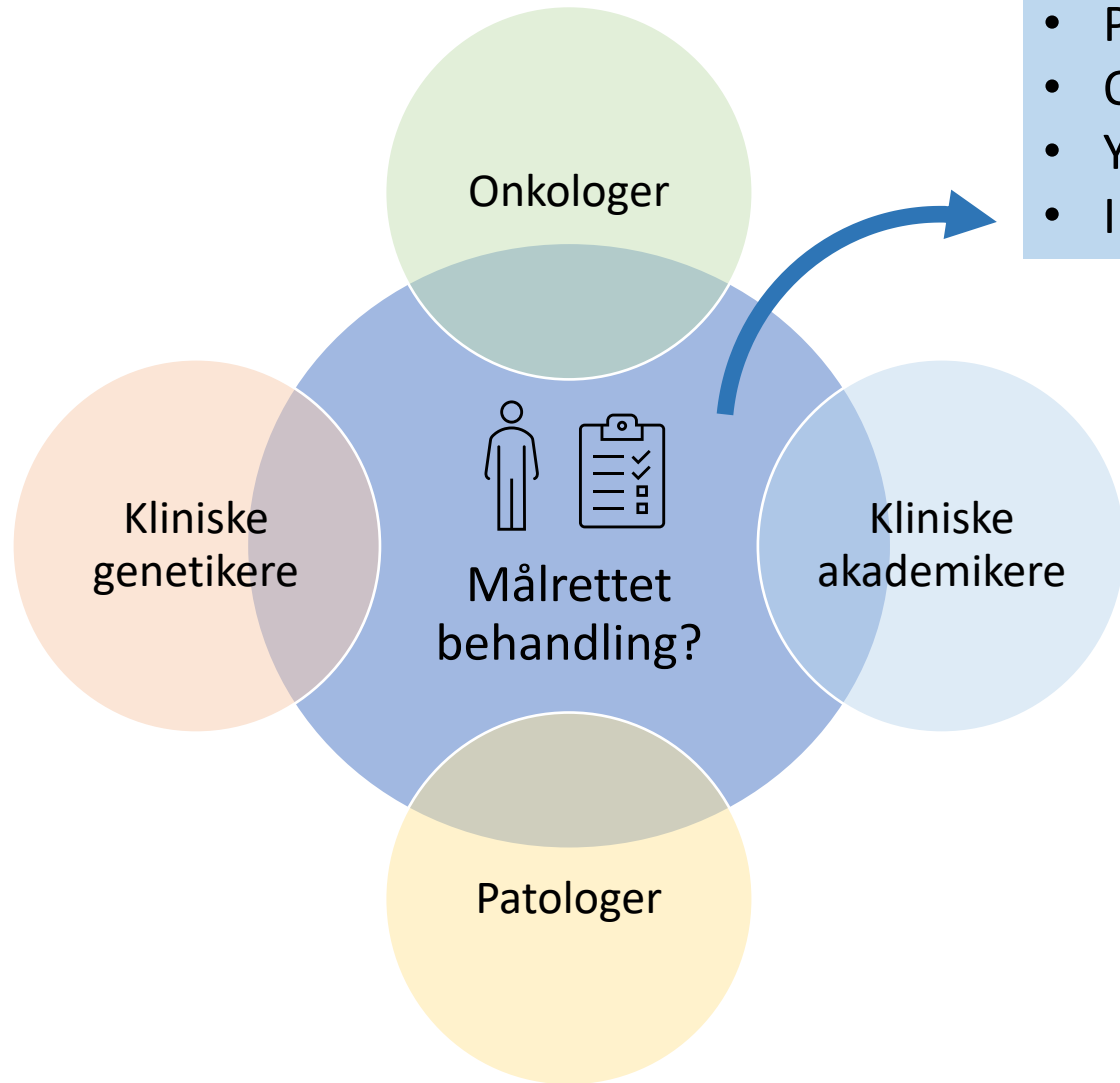
Syntetisk letalitet

- Niraparib**
BRCA1/BRCA2, ATM/ATR, HRD

Nye lægemidler på vej i studiet...

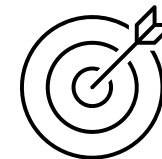


Nationalt molekylært tumor board



- Protokolleret forsøgsbehandling
- Off-label behandling
- Yderligere kvalificering af patientens molekylære profil
- Ingen relevante behandlingstilbud

Matchet mellem patientens genomiske profil og det relevante ProTarget lægemiddel skal bekræftes på tumor boardet



Patientinklusion



Effekt og sikkerhed



Indsigter i præcisionsmedicin



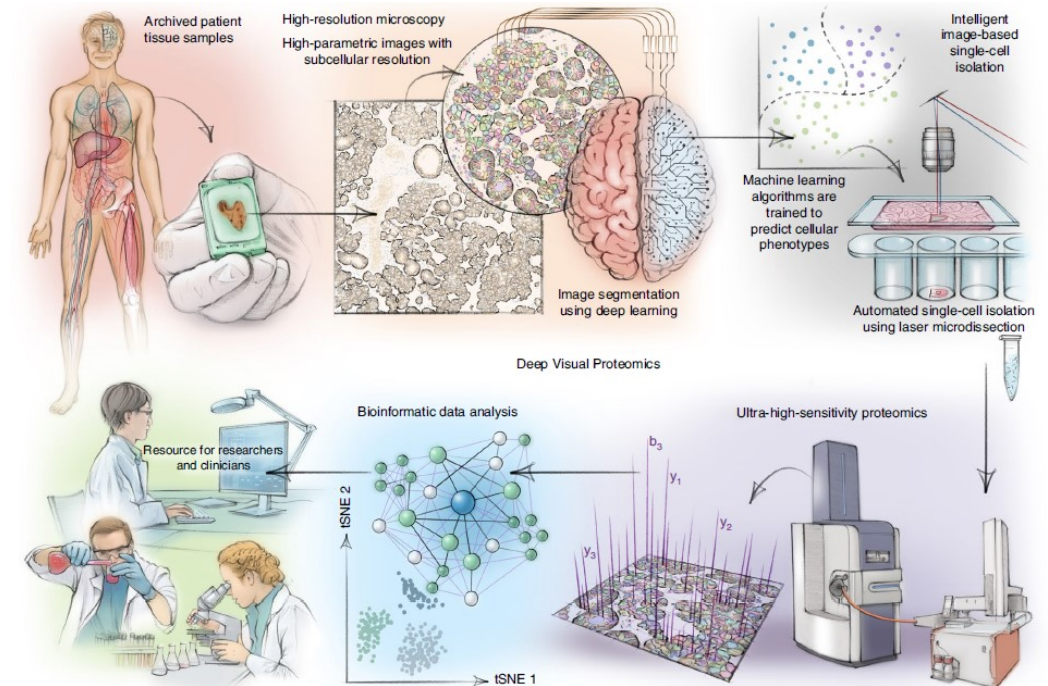
Hvem vil have gavn af immunterapi og hvem vil ikke?



Hvorfor har nogle patienter gavn af immunterapi og andre ikke, og hvorfor opstår der resistens?



Kan vi blive bedre til at følge og tilpasse den målrettede behandling ved at følge ctDNA hos patienten?



Deep visual proteomics, Mundt et al., Nature Biotechnology, 2022



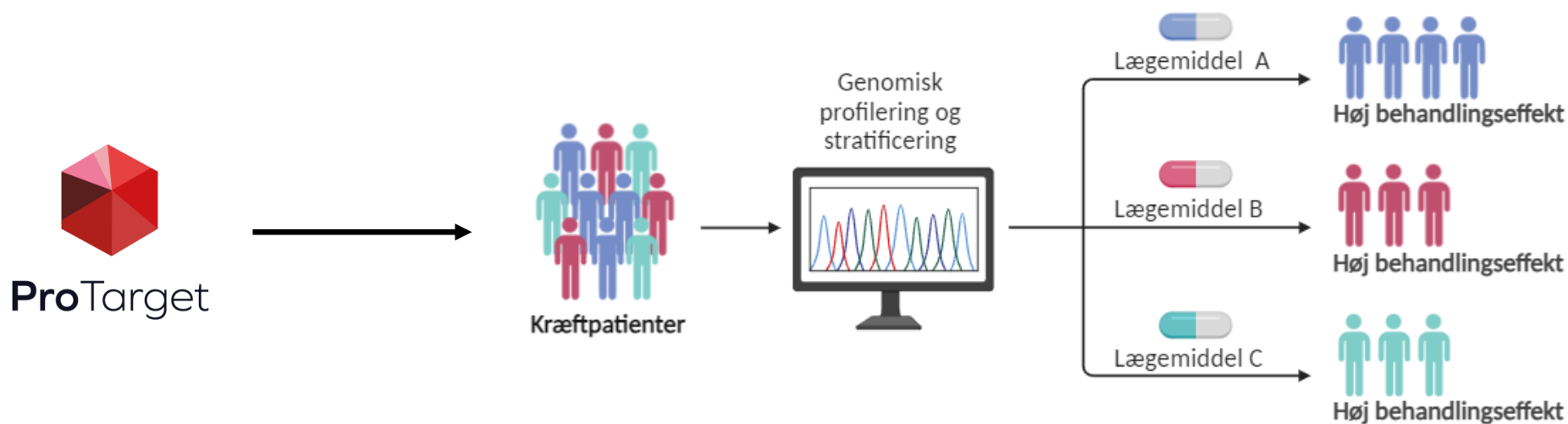
Perspektiver

- Målrettede lægemidler ud til alle patienter i Danmark
- Målrettede lægemidler i hænderne på onkologerne
- Klogere på biologien → nye mål og nye typer lægemidler
- Udvide indikationer, hvor der er effekt og stoppe al off-label behandling
- Europæisk samarbejde
 - ✓ Hurtigere resultater
 - ✓ Udvide og harmonisere adgangen til præcisionsmedicin



Perspektiver

Implementering af præcisionsmedicin i Danmark mens vi indsamler de vigtige data, der gør klogere.



Tak til patienter og pårørende

Afdeling for Onkologi

ProTarget investigatorer og projektsygeplejersker

Diagnostiske laboratorier, GM, MOMA og NGC

Kliniske akademikere/molekylærbiologer
Laboranter

Afdeling for Patologi

Afdeling for Radiologi

Afdeling for Klinisk Genetik

Nationale og internationale samarbejdspartnere

Drup-like Clinical Trials

PCM4EU & Prime-Rose

NNF Center for Protein Research, KU

Evaxion

Illumina

Funding

Kræftens Bekæmpelse

Danish Comprehensive Cancer Center

Roche, Pfizer, Merck, GSK, Incyte, Eli Lilly



ProTarget



PCM4EU
Personalised Cancer Medicine
for all EU Citizens



PRIME-ROSE
Precision Cancer Medicine Reurposing
System Using Pragmatic Clinical Trials



illumina



The Capital Region
of Denmark



GSK

MERCK



Lilly



Danish Comprehensive Cancer Center



Danish Cancer Society