

DANSKE KRÆFTFORSKNINGSDAGE 2024

STÅ SAMMEN: En webbaseret psykologisk indsats til yngre kvinder med brystkræft og deres partnere

Kira Lauritzen, psykolog og ph.d.-studerende,
CASTLE - Kræftens Bekæmpelses Nationale Forskningscenter for Senfølger
hos Kræftoverlevende, Afdeling for Kræftbehandling, Rigshospitalet

#DKD2024

#SamarbejdeOmKræft

Sli.do

#131525



Highlights

1. De yngre par
2. Psykologisk indsats i webbaseret format

STÅ SAMMEN



STÅ SAMMEN – hvorfor?

- **Hvorfor par?**
 - Håndtering af kræftforløb sker i et samspil
- **Hvorfor yngre par?**
 - Karrierer og hjemmeboende børn
 - Højere risiko for mistrivsel
 - Mangel på skræddersyede indsatser

STÅ SAMMEN – udvikling



STÅ SAMMEN

- **Webbaseret og selvguidet**



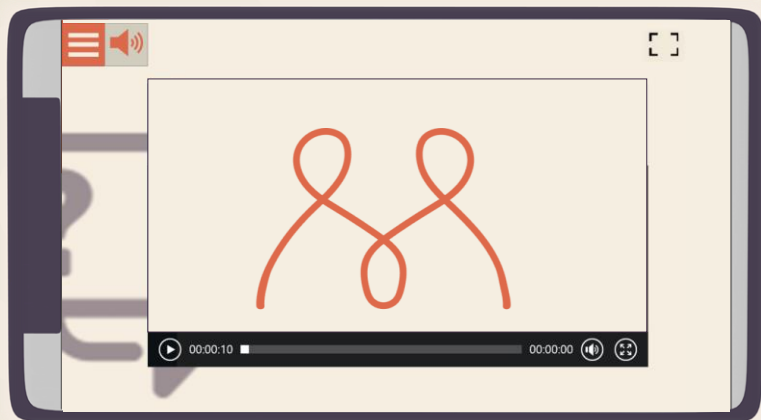
#DKD2024

#SamarbejdeOmKræft

Sli.do

#131525

STÅ SAMMEN



Ki & Ra: er logget ind

Modul 1 – Typiske reaktioner og uvished +

Modul 2 – Vores strategier og støtte +

Modul 3 – Bivirkninger og hverdagsliv +

Modul 4 – Nye roller og at bede om hjælp +

Modul 5 – At tale sammen om kræften +

Modul 6 – De svære samtaler +

Modul 7 – Konflikthåndtering og vrede +

Modul 8 – Roller og egenomsorg: Ki +

Modul 8 – Roller og egenomsorg: Ra +

Modul 9 - Nærhed +

Modul 10 - Seksualitet +

Modul 11 – Hverdagen efter behandling +

Bogmærker +

#DKD2024

#SamarbejdeOmKræft

Sli.do

#131525



Den webbaserede tilgang

- **Fleksibilitet og valgfrihed**
 - Har muliggjort deltagelse
 - Yderligere skræddersyet til det enkelte par



Den webbaserede tilgang

- **Etik i det selvguidede format**
 - Hvilke samtaler?
 - Hvad siger parrene?

STÅ SAMMEN resultater



Gennemsnitligt brug: 42 minutter
Variation: fra <10 til >80 minutter

Ki & Ra: er logget ind

Modul 1 – Typiske reaktioner og uvished +

Modul 2 – Vores strategier og støtte

Modul 3 – Bivirkninger og hverdagsliv +

Modul 4 – Nye roller og at bede om hjælp +

Modul 5 – At tale sammen om kræften +

Modul 6 – De svære samtaler +

tering og vrede +

Modul 8 – Roller og egenomsorg: Ki +

Modul 8 – Roller og egenomsorg: Ra +

Modul 9 - Nærhed +

Modul 10 - Seksualitet +

Modul 11 – Hverdagen efter behandling +

Bogmærker +

#DKD2024

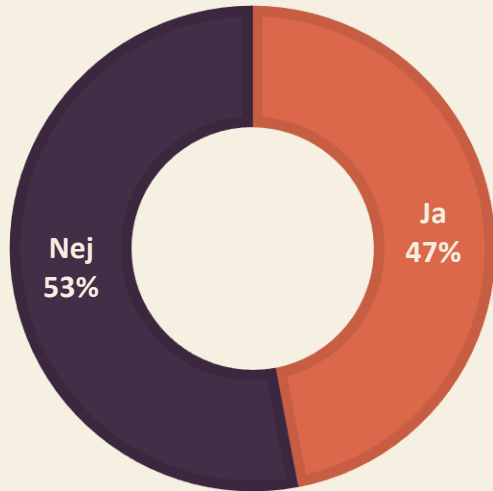
#SamarbejdeOmKræft

Sli.do

#131525

STÅ SAMMEN - resultater

DELTAGELSE



TILFREDSHED



STÅ SAMMEN – hvad nu?

- **Nationalt lodtrækningsforsøg**
 - Indtænke implementering
- **Skalerbarhed**
- **Videreudvikling**



STÅ SAMMEN

Her var en pakke, der var målrettet til os. Nogen der havde et blik for os som par og familie

Det gav os et rum til at tale sammen – også til at tage de svære snakke

Med støtte fra

TrygFonden



Kræftens Bekæmpelse

helsefonden

I samarbejde med



**KOMITEEN FOR
SUNDHEDSOPLYSNING**
– fra viden til virkelighed



Rigshospitalet

Kira Lauritzen

kira.lauritzen@regionh.dk

Annika von Heymann (PI)

annika.von.heymann@regionh.dk

#DKD2024

#SamarbejdeOmKræft

Sli.do

#131525