

DANSKE KRÆFTFORSKNINGSDAGE 2024

Ældre med kræft og skrøbelighed

Lone Winther Lietzen, overlæge og klinisk lektor
Ældresygdomme Aarhus Universitetshospital

#DKD2024

#SamarbejdeOmKræft

1

Sli.do

#131525

Hvordan rummer fremtidens kræftforløb det hele menneske?

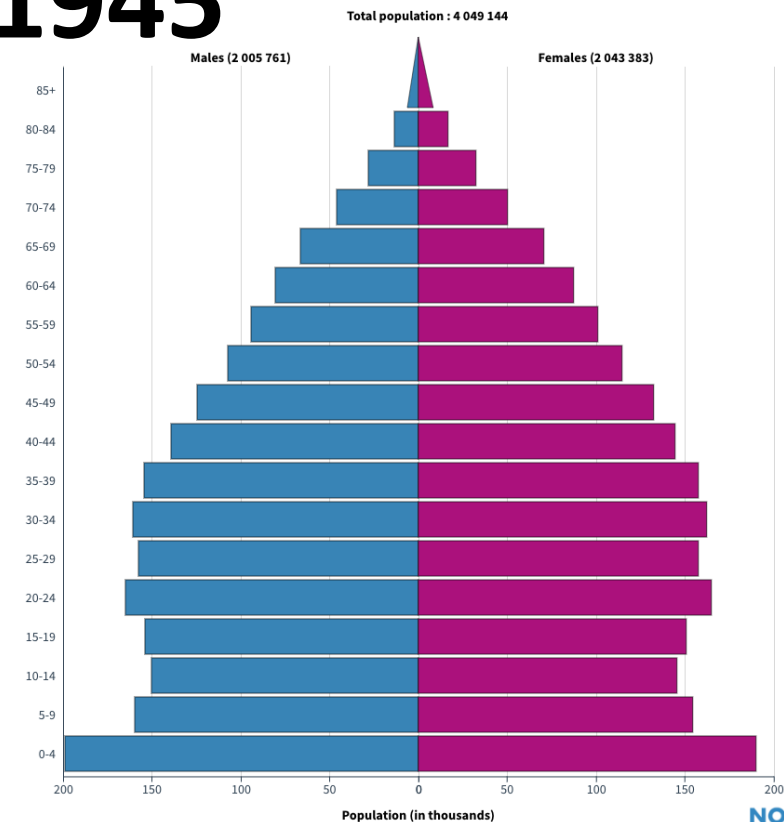


Geriatrisk tilgang er en del af løsningen hos ældre med kræft og skrøbelighed

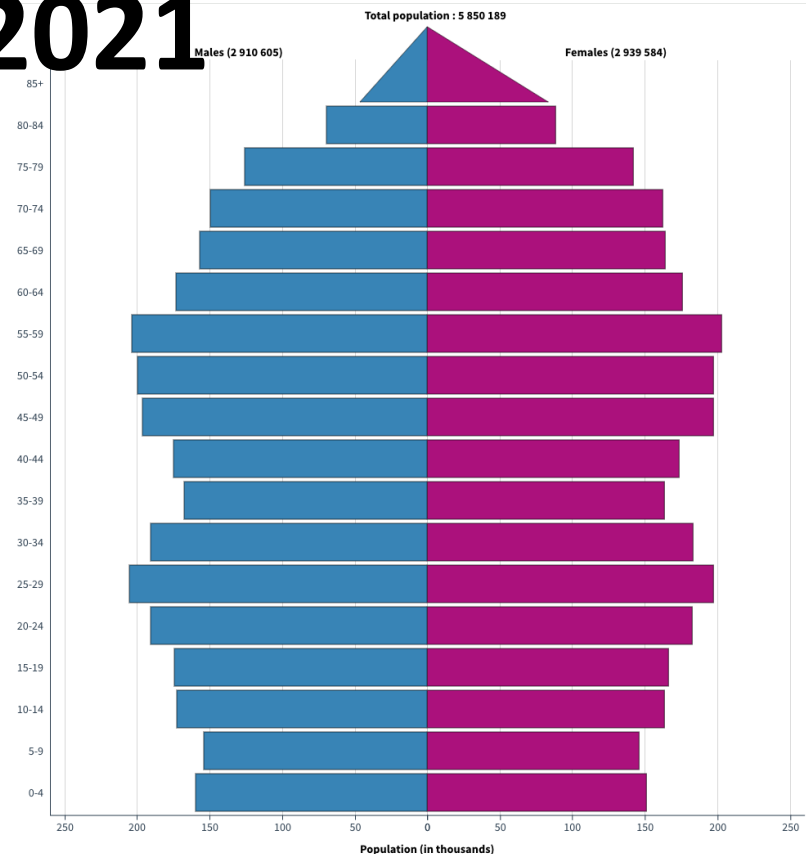


Ikke realistisk med geriatrisk involvering hos alle ældre med kræft og skrøbelighed

1945



2021



1023

NORDCAN
Association of the Nordic Cancer Registries

#DKD2024

#SamarbejdeOmKræft

Sli.do

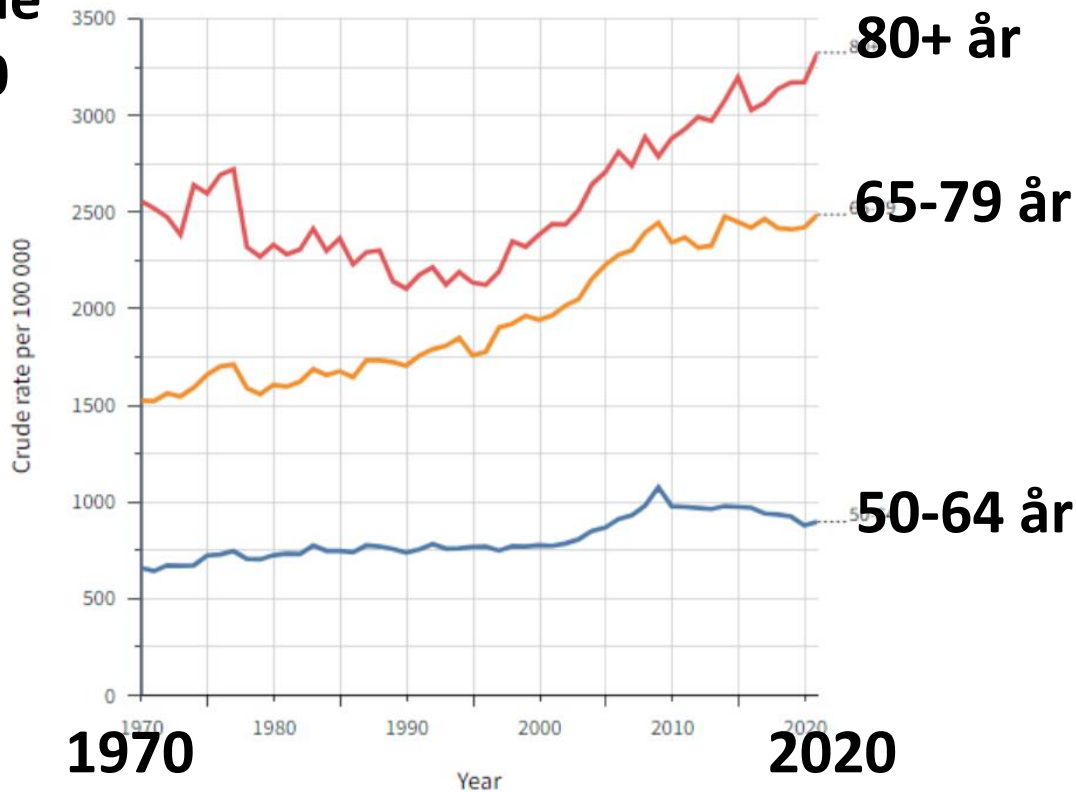
#131525

Crude rate per 100 000, Incidence, Both sexes

Denmark

All sites

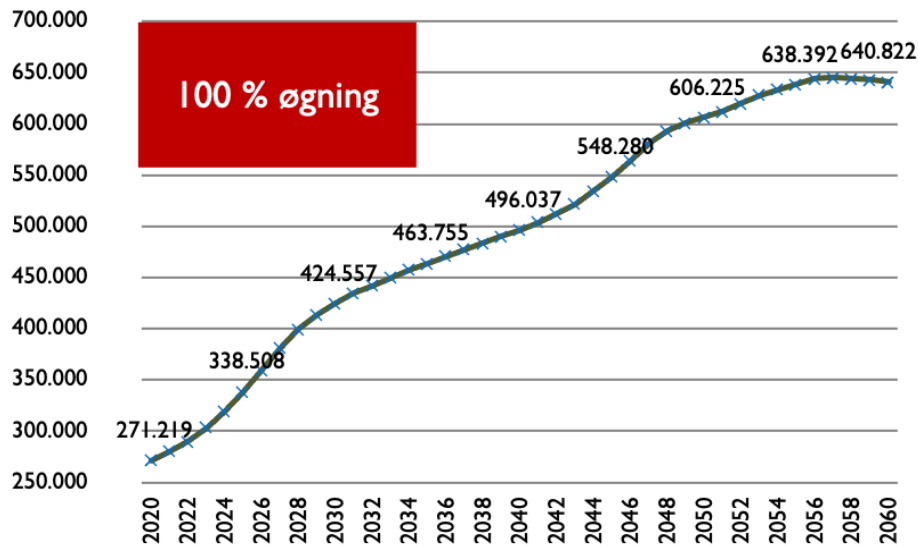
kræfttilfælde per 100.000



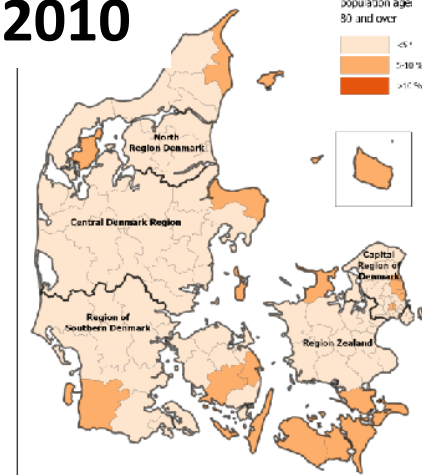
≥80 årige i Danmark

100% øgning de næste 25-30 år

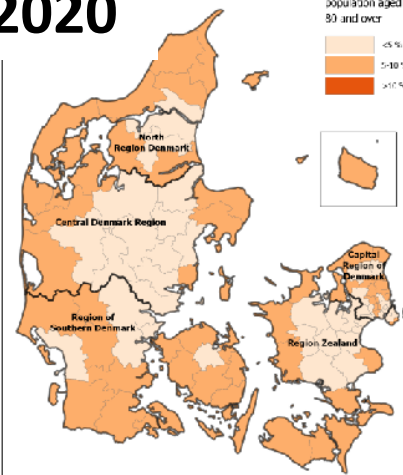
Andelen stiger mest i yderområderne



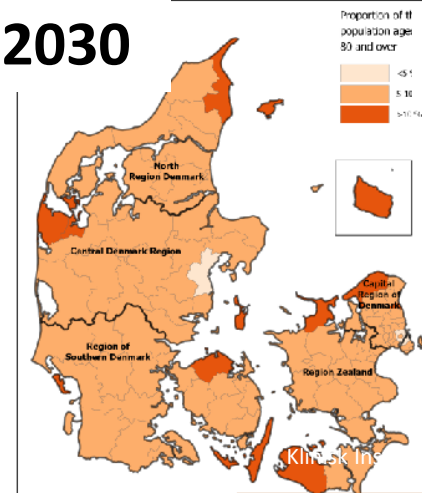
2010



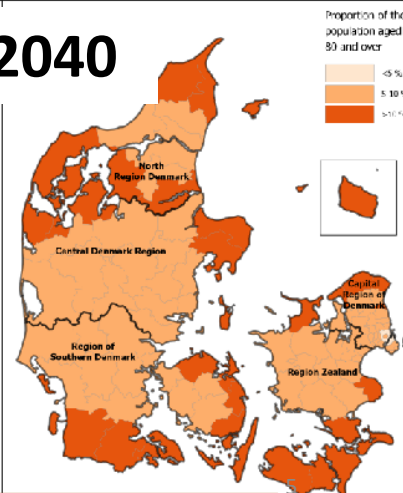
2020



2030



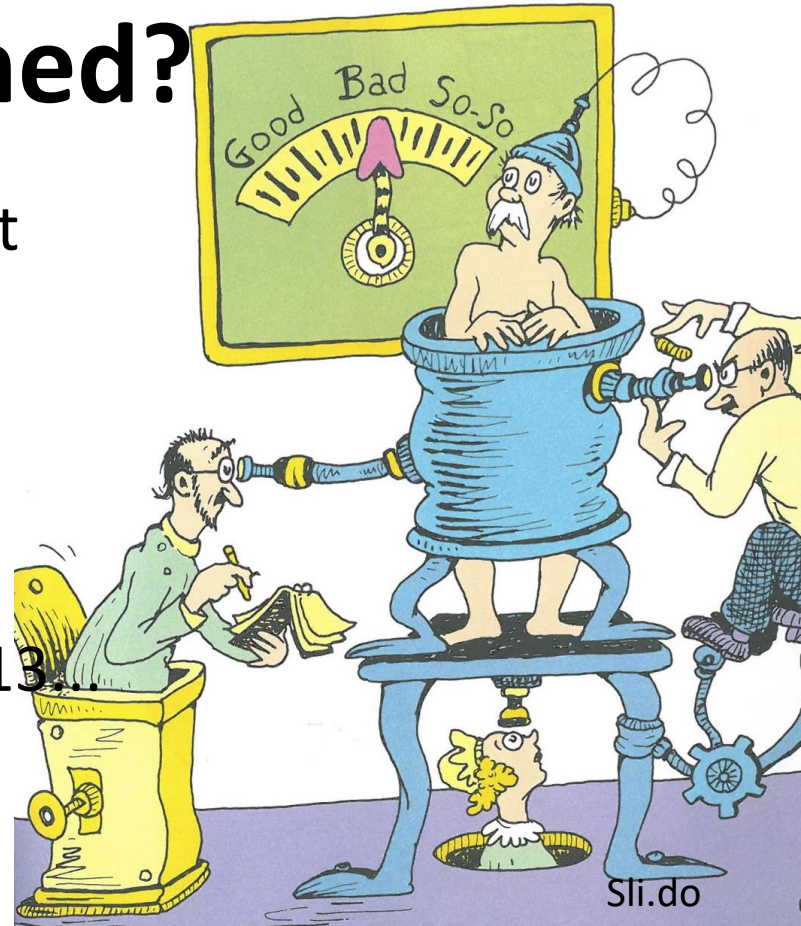
2040



Figur udlånt af Anders Fournaise, SDU

Skrøbelighed/robusthed?

- Aldersrelateret fald i reservekapacitet
- Øget risiko for død, (gen)indlæggelse og behov for sociale ydelser
- Klinisk helhedsorienteret vurdering
- Screening: AI-modeller, CFS, G8, VES13...



#DKD2024

#SamarbejdeOmKræft

Sli.do

#131525

Dr. Seuss: You are only old once

Onkogeriatri (eller gerionkologi?)

GAP70+

GAIN

INTEGRATE

5C

GERICO

PROGNOSIS G8

...mange mange flere

ESMO GOOD SCIENCE
BETTER MEDICINE
BEST PRACTICE

ESMO
OPEN SCIENCE
FOR OPTIMAL
CANCER CARE

REVIEW

Adequate assessment yields appropriate care—the role of geriatric assessment and management in older adults with cancer: a position paper from the ESMO/SIOG Cancer in the Elderly Working Group

K. P. Loh^{1*}, G. Liposits², S. P. Arora³, N. R. Neuendorff⁴, F. Gomes^{5,6}, J. L. Krok-Schoen^{7,8}, T. Amaral⁹, E. Mariamidze^{10,11}, L. Biganzoli¹², E. Brain¹³, C. Baldini^{14,15}, N. M. L. Battisti¹⁶, M. Frélaud¹⁷, R. Kanesvaran¹⁸, A. R. A. Mislani^{19,20}, D. Papamichael²¹, C. Steer^{22,23,24} & S. Rostoft^{25,26}

#DKD2024

#SamarbejdeOmKræft

Sli.do

#131525

180 geriater

=

**2% af alle speciallæger i
Danmark**

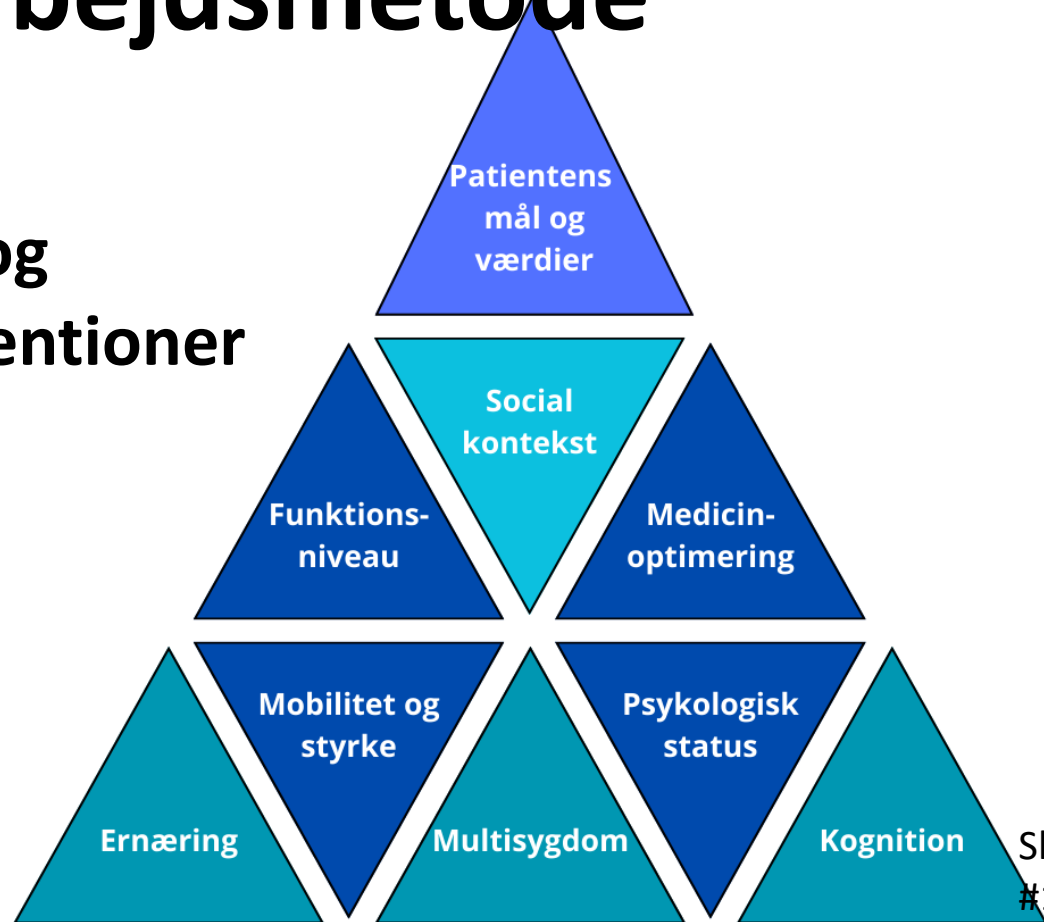


Geriatrisk arbejdsmetode

Helhedsvurdering og
prioriterede interventioner

Tværasektorielt

Tværfagligt



#DKD2024

#SamarbejdeOmKræft

Sli.do

#131525



Populationsansvar med få geriater

Tre eksempler

* **Kvalitetsudviklingsprojekt**

* Innovationsprojekt

* Forskningsprojekt

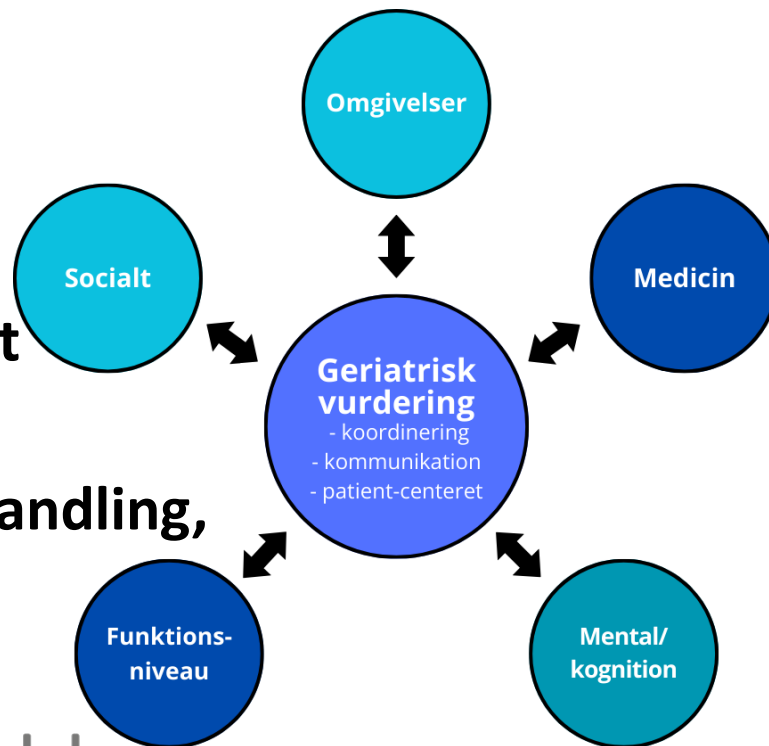


DANFRAIL - en klinisk kvalitetsdatabase

Formål:

At forbedre kvaliteten i behandlingen af alle ældre med skrøbelighed - uanset hvor de møder sundhedsvæsnet

Målet er mindre uønsket variation i behandling, færre genindlæggelser og lavere mortalitet



#DKD2024

#SamarbejdeOmKræft



www.rkkp.dk

Sli.do
#131525

DANFRAIL - en klinisk kvalitetsdatabase

Clinical Frailty Scale

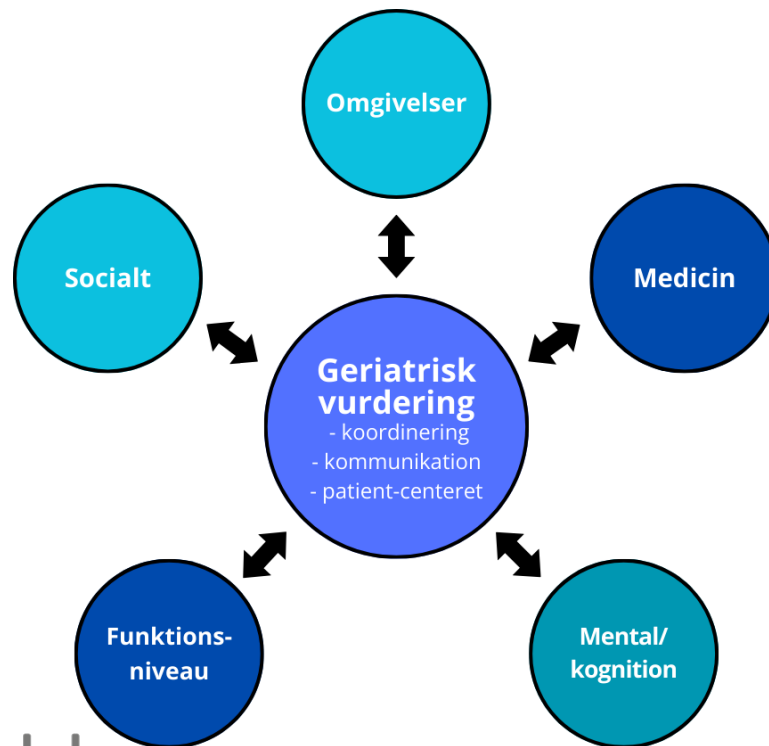
Delir

Beslutning om genoplivning

Tidlig mobilisering

Ernæring

Funktionsevnevurdering



#DKD2024

#SamarbejdeOmKræft



www.rkkp.dk

Sli.do
#131525

Tre eksempler

* Kvalitetsudviklingsprosjekt

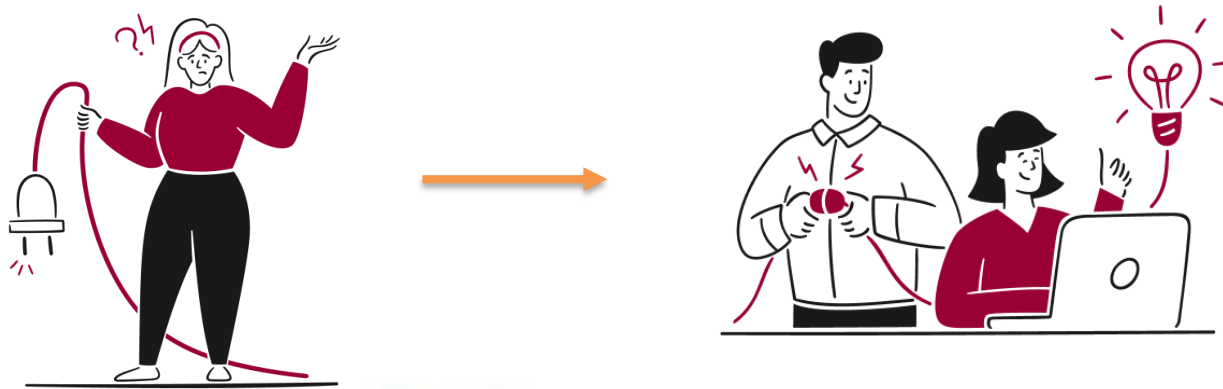
* Innovasjonsprosjekt

* Forskningsprosjekt



Dynamisk robusthedsvurdering

Formål: give nuanceret og retvisende indblik i en persons kapacitet – skabe kunne give mere hensigtsmæssig og differentieret behandling



BETA•HEALTH®

#DKD2024

#SamarbejdeOmKræft



duckwise



AARHUS
UNIVERSITY
HOSPITAL

Sli.do

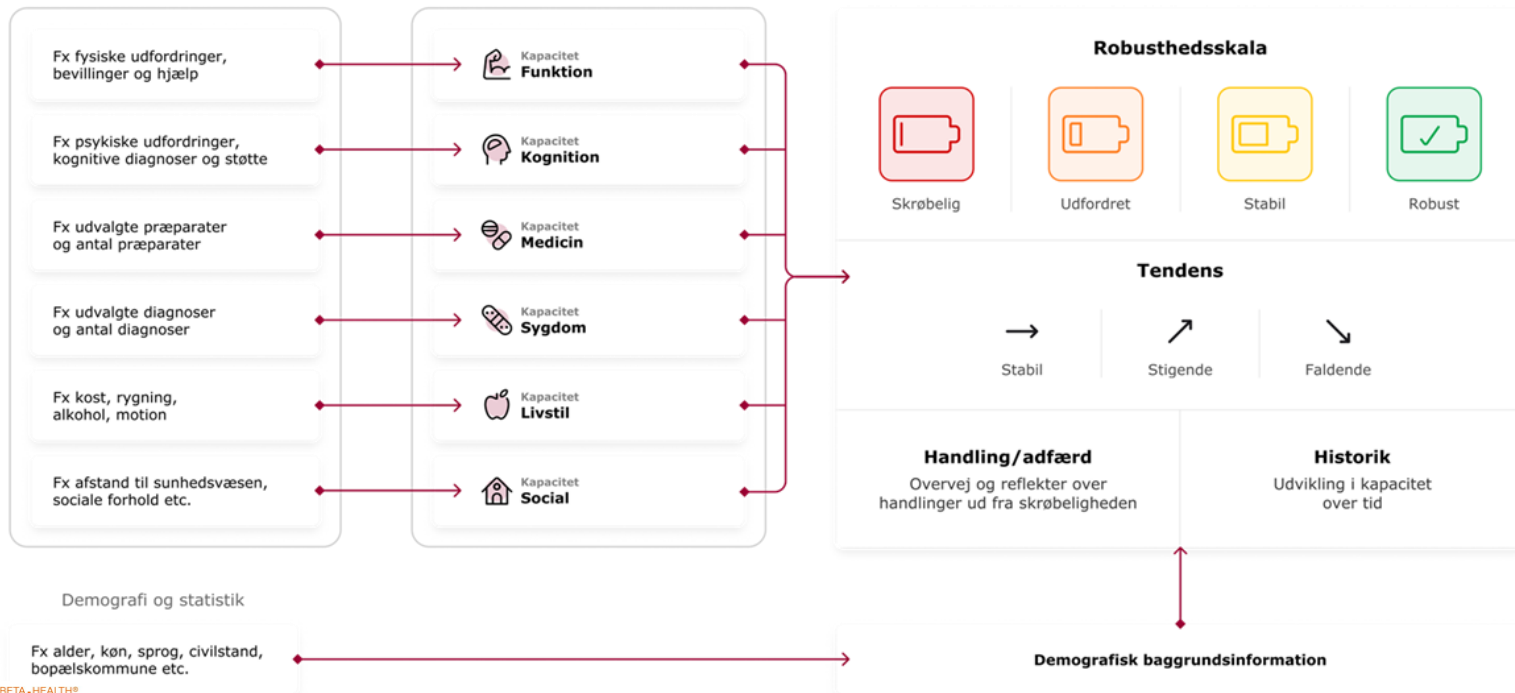
#131525

Eksisterende sundhedsdata

Niveau 3 Datagrundlag

Niveau 2 Kategorier

Niveau 1 Overordnet robusthedsvurdering



BETA+HEALTH®



Tre eksempler

* Kvalitetsudviklingsprojekt

* Innovationsprojekt

* **Forskningsprojekt**



Ældre med lungekræft og skrøbelighed

Formål 1

- Evaluere implementering og impact af geriatrisk involvering
- Effektmål fastlægges sammen med patienter, pårørende og eksperter

#DKD2024

#SamarbejdeOmKræft



AALBORG UNIVERSITETSHOSPITAL
- i gode hænder



Sli.do

#131525

Ældre med lungekræft og skrøbelighed

A central illustration of a male doctor with red hair, wearing a white lab coat and a white shirt with a tie, holding a clipboard. The background features a network of blue circles, each containing a silhouette of a person, connected by thin lines, symbolizing a community or patient network.

Formål 2

- Udarbejde og implementere uddannelsesmateriale til kompetenceløft tæt på patienterne i kræftafdelinger
- Teste geriatri-ledet intervention mod onkologi-ledet intervention

#DKD2024

#SamarbejdeOmKræft



AARHUS
UNIVERSITY
HOSPITAL



AALBORG UNIVERSITETSHOSPITAL
- i gode hænder



Regionshospitalet
Gødstrup

Sli.do

#131525



DON'T WORRY



lonlie@rm.dk